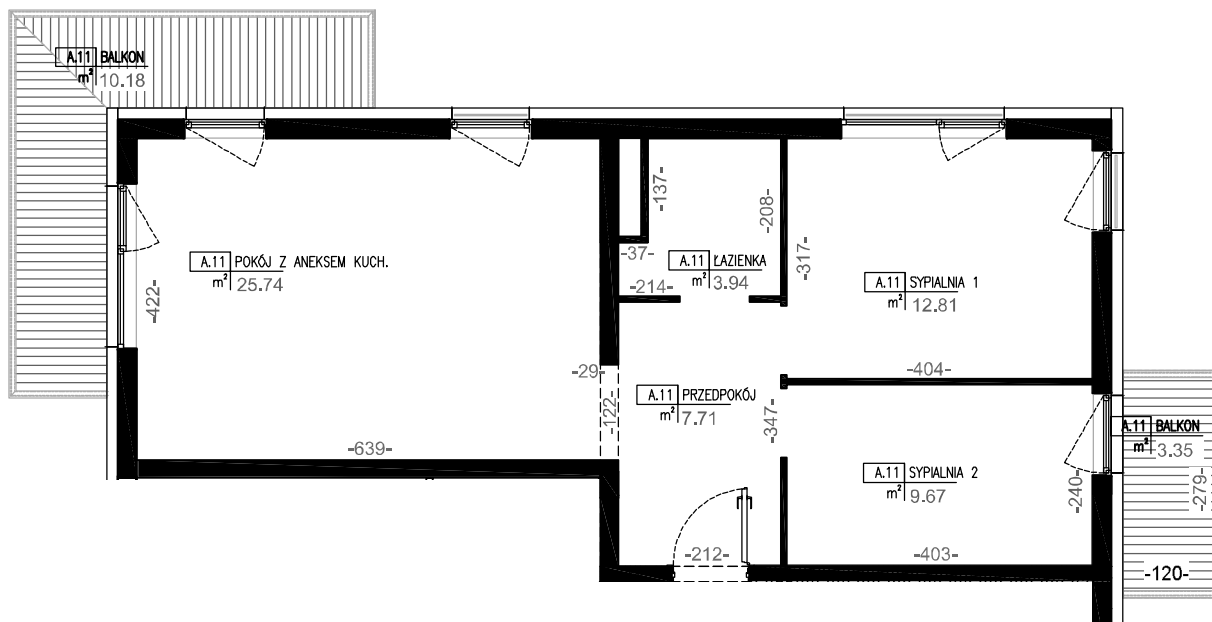




SOKOŁA1

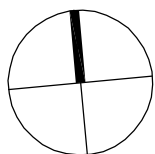


Budynek mieszkalny wielorodzinny



A.11		[m ²]
ŁAZIENKA		3.94
POKÓJ Z ANEKSEM KUCH.		25.74
SYPIALNIA 1		12.81
PRZEDPOKÓJ		7.71
SYPIALNIA 2		9.67
		59.87

A.11		[m ²]
BALKON		10.18
BALKON		3.35



mieszkanie

A11

piętro

1

