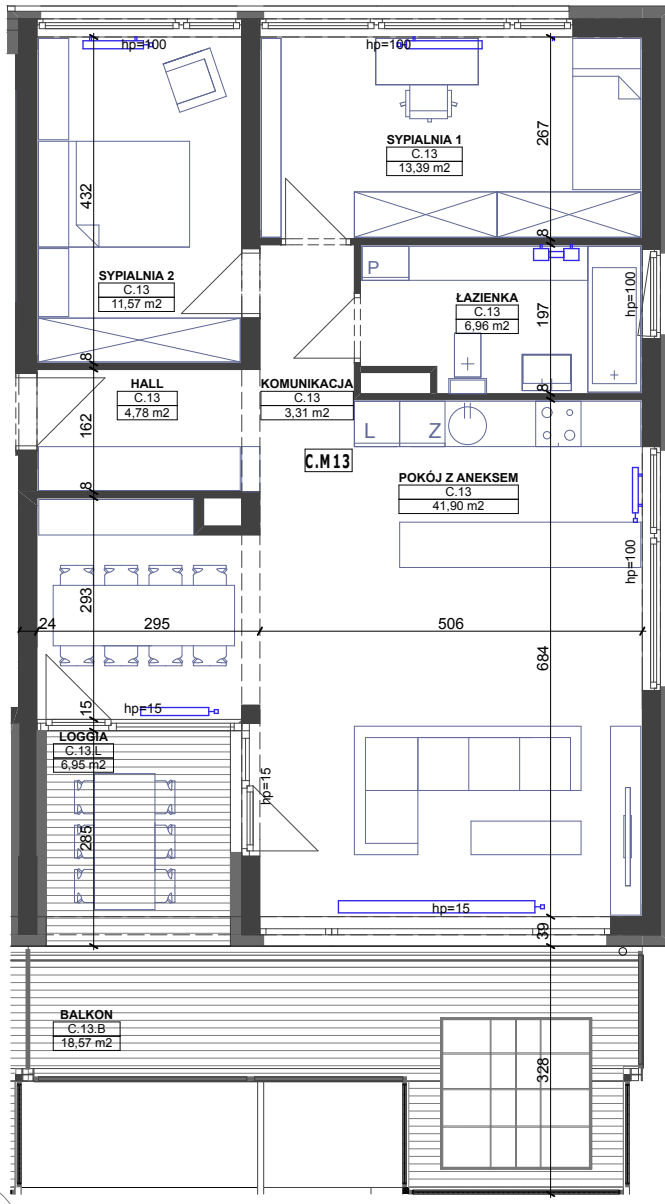


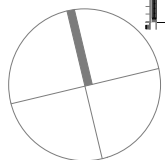


Budynek mieszkalny wielorodzinny



HALL	4,78
KOMUNIKACJA	3,31
ŁAZIENKA	6,96
POKÓJ Z ANEKSEM	41,90
SYPIALNIA 1	13,39
SYPIALNIA 2	11,57
	81,91 m²

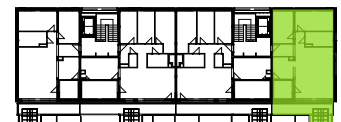
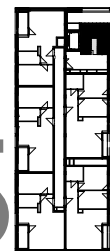
C.13.B	
BALKON	18,57
	18,57 m²
LOGGIA	6,95
	6,95 m²



mieszkanie

C 13

piętro **5**



Powyższe rysunki mają charakter poglądowy. Podane powierzchnie lokali są orientacyjne, dokładny obmiar zostanie określony po dokonaniu inwentaryzacji budynku.