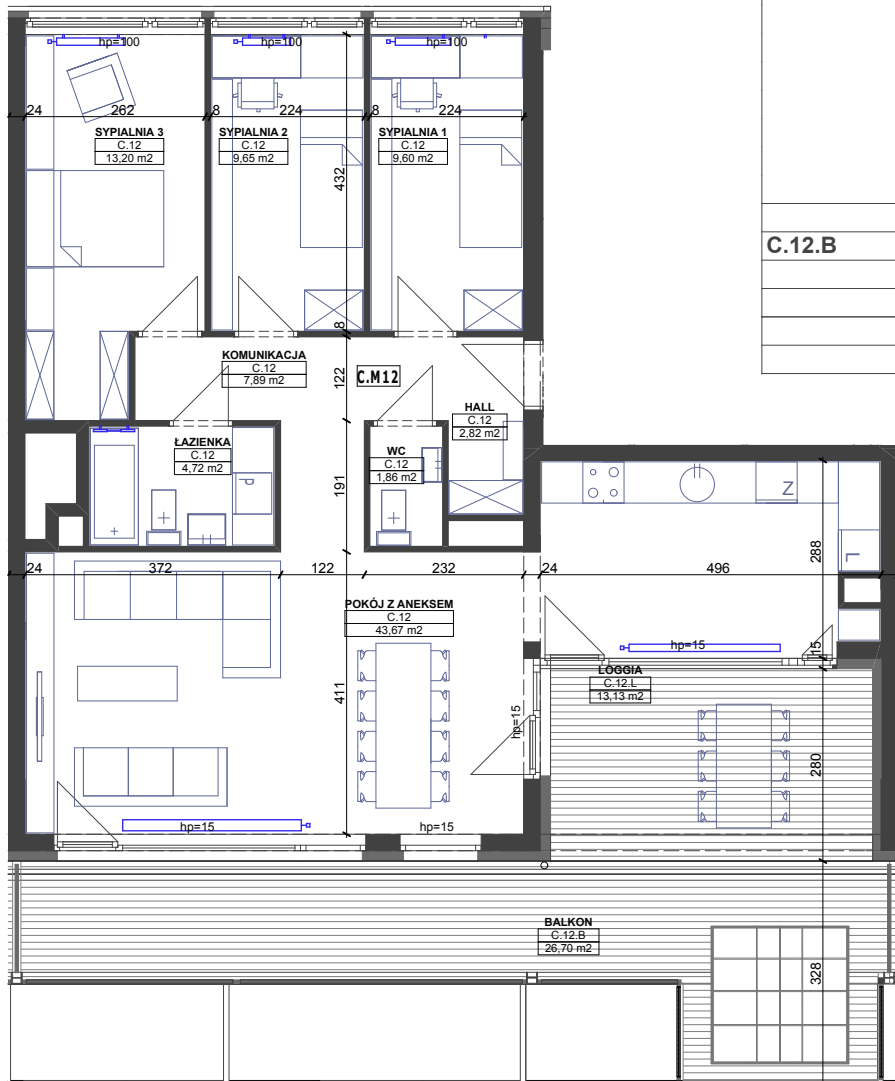
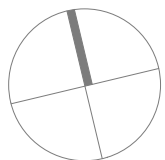




Budynek mieszkalny wielorodzinny



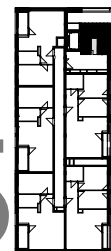
HALL	2,82
KOMUNIKACJA	7,89
ŁAZIENKA	4,72
POKÓJ Z ANEKSEM	43,67
SYPIALNIA 1	9,60
SYPIALNIA 2	9,65
SYPIALNIA 3	13,20
WC	1,86
	93,41 m²
C.12.B	
BALKON	26,70
	26,70 m²
LOGGIA	13,13
	13,13 m²



mieszkanie

C 12

piętro **5**



Powyzsze rysunki maja charakter pogladowy. Podane powierzchnie lokali sa orientacyjne, dokladny obmiar zostanie okrelony po dokonaniu inwentaryzacji budynku.