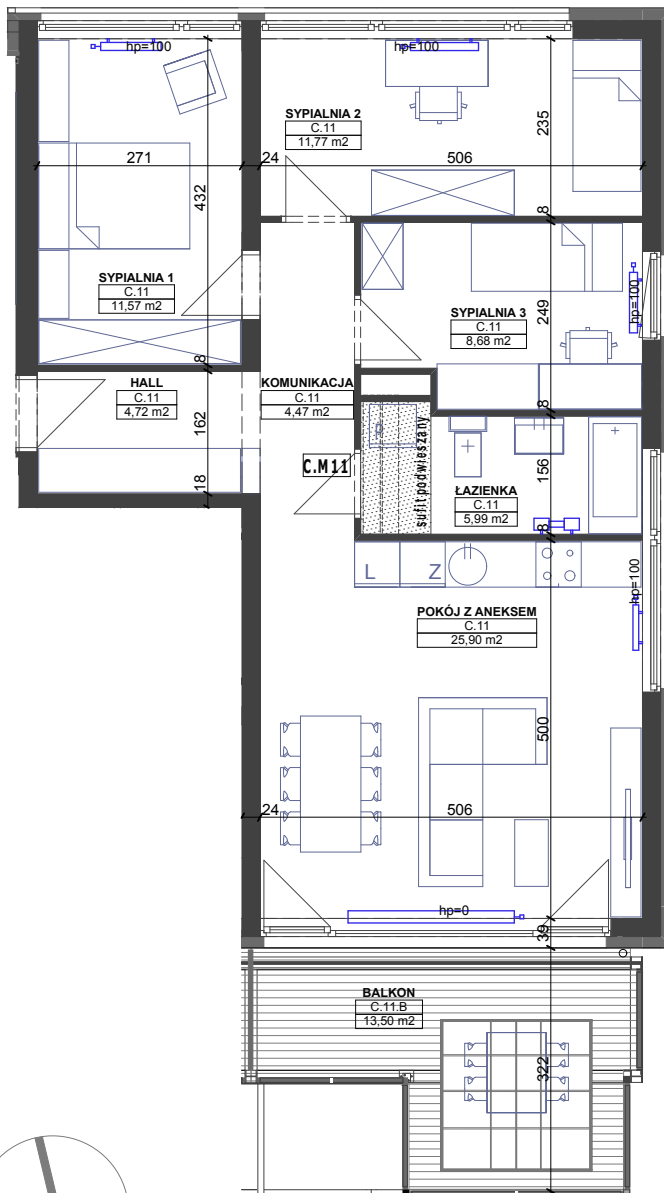
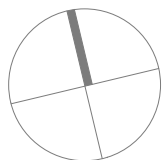




# Budynek mieszkalny wielorodzinny



C.11		
	HALL	4,72
	KOMUNIKACJA	4,47
	ŁAZIENKA	5,99
	POKÓJ Z ANEKSEM	25,90
	SYPIALNIA 1	11,57
	SYPIALNIA 2	11,77
	SYPIALNIA 3	8,68
		<b>73,10 m2</b>
C.11.B		
	BALKON	13,50

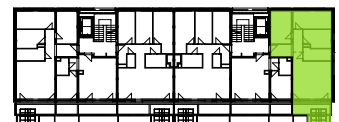
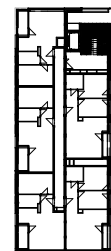


mieszkanie

**C 11**

piętro

**4**



Powyższe rysunki mają charakter poglądowy. Podane powierzchnie lokali są orientacyjne, dokładny obmiar zostanie określony po dokonaniu inwentaryzacji budynku.