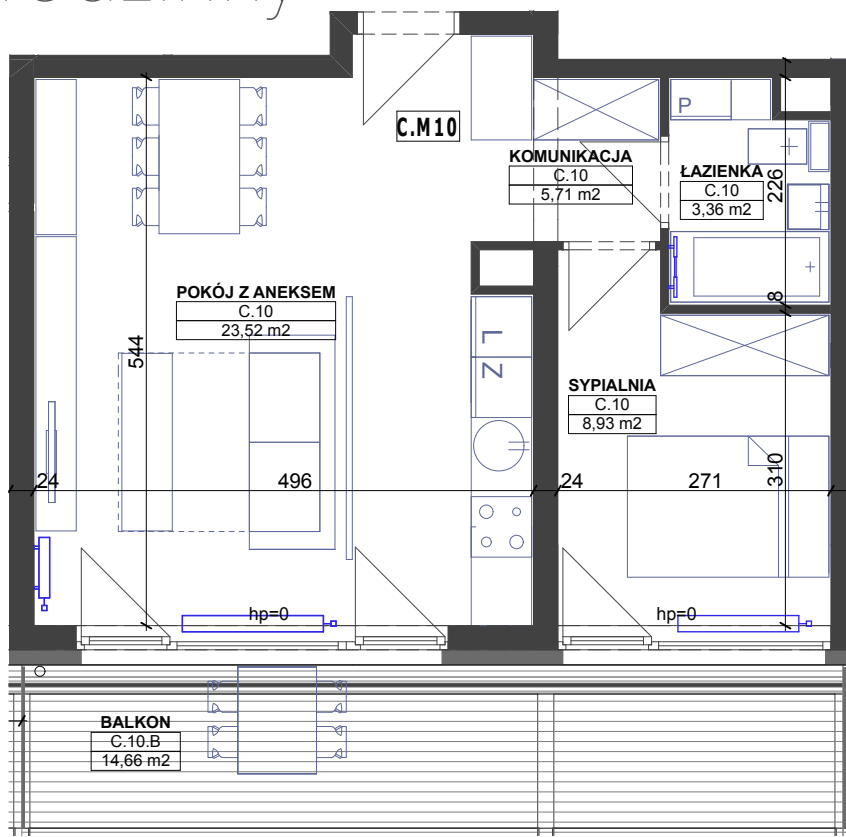
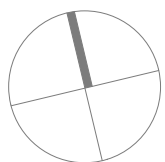




# Budynek mieszkalny wielorodzinny



|               |                 |                            |
|---------------|-----------------|----------------------------|
| <b>C.10</b>   | KOMUNIKACJA     | 5,71                       |
|               | ŁAZIENKA        | 3,36                       |
|               | POKÓJ Z ANEKSEM | 23,52                      |
|               | SYPIALNIA       | 8,93                       |
|               |                 | <b>41,52 m<sup>2</sup></b> |
| <b>C.10.B</b> | BALKON          | 14,66                      |

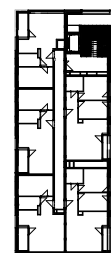


mieszkanie

# C 10

piętro

# 4



Powyższe rysunki mają charakter poglądowy. Podane powierzchnie lokali są orientacyjne, dokładny obmiar zostanie określony po dokonaniu inwentaryzacji budynku.