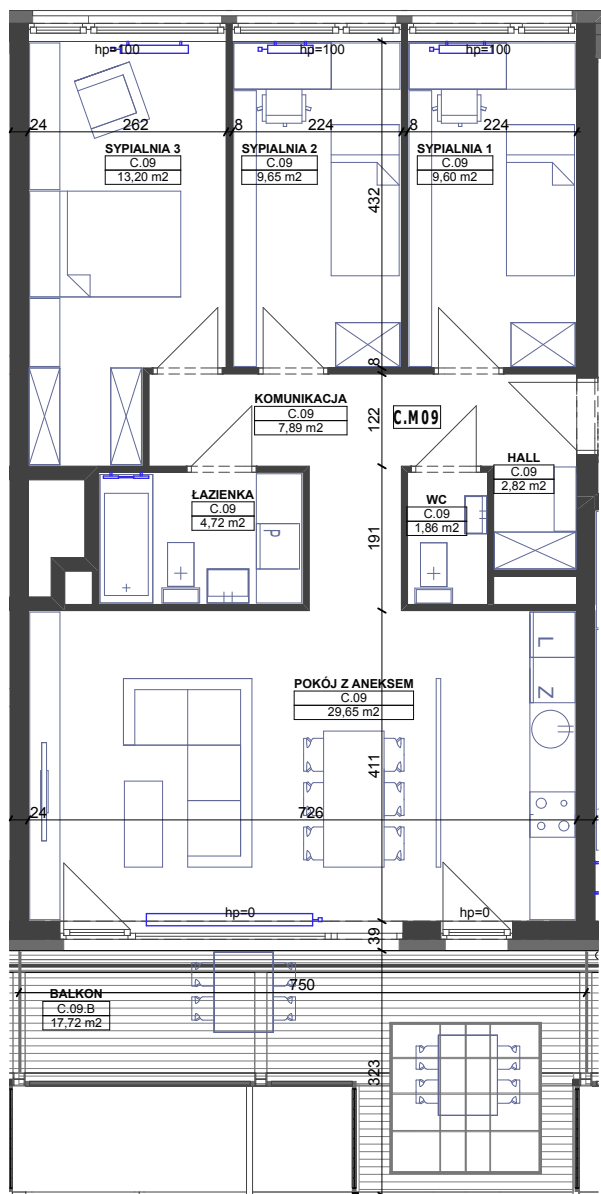
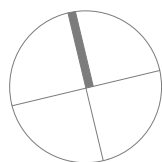




Budynek mieszkalny wielorodzinny



C.09		
HALL		2,82
KOMUNIKACJA		7,89
ŁAZIENKA		4,72
POKÓJ Z ANEKSEM		29,65
SYPIALNIA 1		9,60
SYPIALNIA 2		9,65
SYPIALNIA 3		13,20
WC		1,86
		79,39 m²
C.09.B		
BALKON		17,72

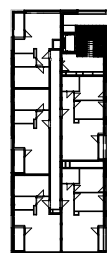


mieszkanie

C 09

piętro

4



Powyższe rysunki mają charakter poglądowy. Podane powierzchnie lokali są orientacyjne, dokładny obmiar zostanie określony po dokonaniu inwentaryzacji budynku.