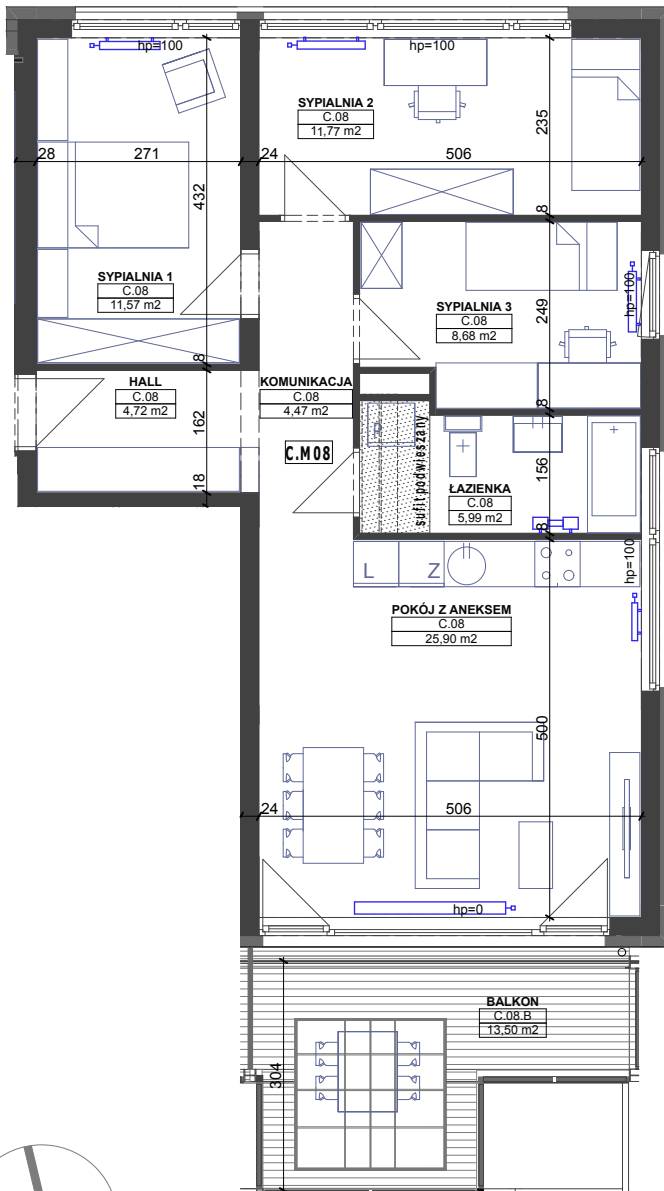
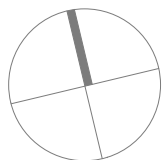




Budynek mieszkalny wielorodzinny



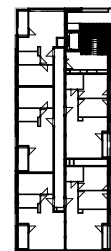
C.08		
	HALL	4,72
	KOMUNIKACJA	4,47
	ŁAZIENKA	5,99
	POKÓJ Z ANEKSEM	25,90
	SYPIALNIA 1	11,57
	SYPIALNIA 2	11,77
	SYPIALNIA 3	8,68
		73,10 m2
C.08.B		
	BALKON	13,50



mieszkanie

C 08

piętro **3**



Powyższe rysunki mają charakter poglądowy. Podane powierzchnie lokali są orientacyjne, dokładny obmiar zostanie określony po dokonaniu inwentaryzacji budynku.