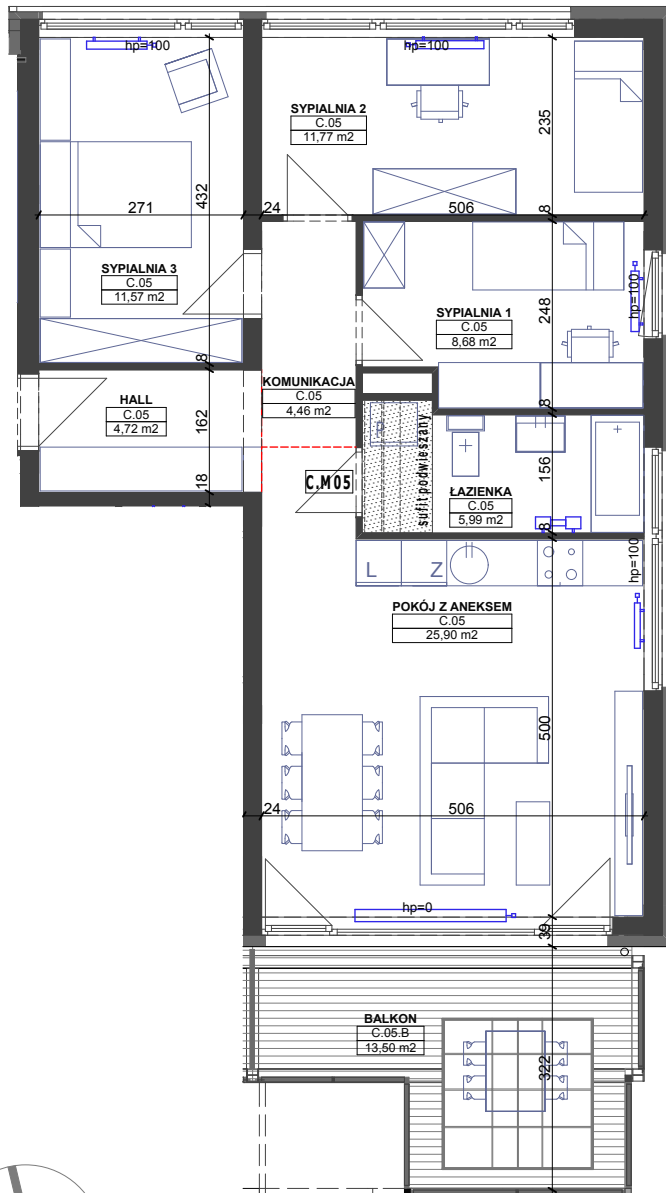
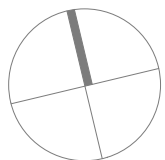




# Budynek mieszkalny wielorodzinny



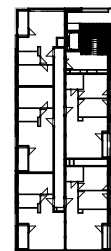
C.05		
	HALL	4,72
	KOMUNIKACJA	4,46
	ŁAZIENKA	5,99
	POKÓJ Z ANEKSEM	25,90
	SYPIALNIA 1	8,68
	SYPIALNIA 2	11,77
	SYPIALNIA 3	11,57
		<b>73,09 m2</b>
C.05.B		
	BALKON	13,50



mieszkanie

**C 05**

piętro **2**



Powyższe rysunki mają charakter poglądowy. Podane powierzchnie lokali są orientacyjne, dokładny obmiar zostanie określony po dokonaniu inwentaryzacji budynku.