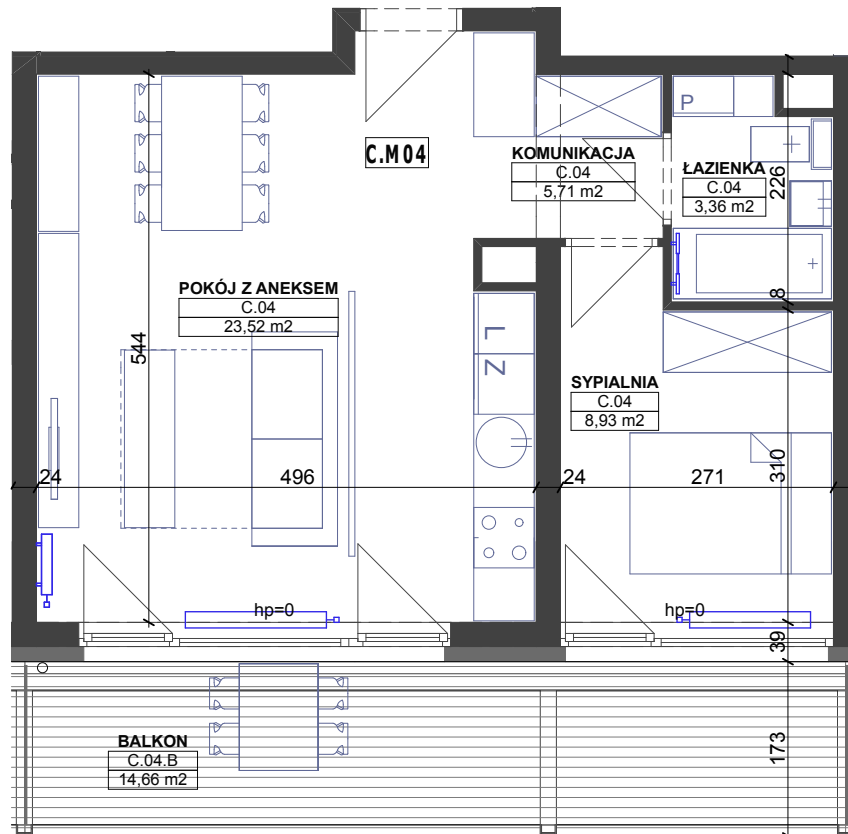
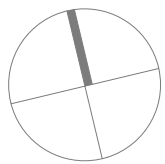




Budynek mieszkalny wielorodzinny



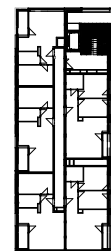
C.04	KOMUNIKACJA	5,71
	ŁAZIENKA	3,36
	POKÓJ Z ANEKSEM	23,52
	SYPIALNIA	8,93
		41,52 m²
C.04.B	BALKON	14,66



mieszkanie

C 04

piętro **2**



Powyzsze rysunki maja charakter pogladowy. Podane powierzchnie lokali sa orientacyjne, dokladny obmiar zostanie okrelony po dokonaniu inwentaryzacji budynku.