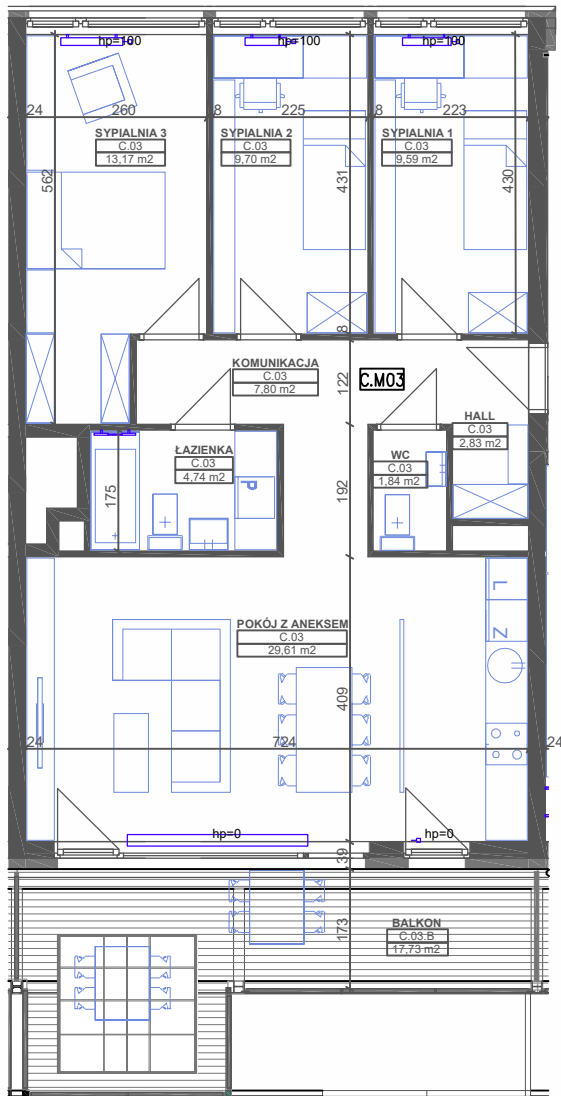
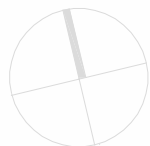




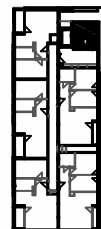
# Budynek mieszkalny wielorodzinny



C.03		
	HALL	2,83
	KOMUNIKACJA	7,80
	ŁAZIENKA	4,74
	POKÓJ Z ANEKSEM	29,61
	SYPIALNIA 1	9,59
	SYPIALNIA 2	9,70
	SYPIALNIA 3	13,17
	WC	1,84
	<b>79,28 m<sup>2</sup></b>	
C.03.B		
	BALKON	17,73



mieszkanie **C 03** piętro 2



Powyższe rysunki mają charakter poglądowy. Podane powierzchnie lokali są orientacyjne, dokładny obmiar zostanie określony po dokonaniu inwentaryzacji budynku.