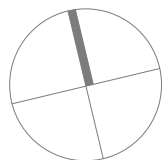
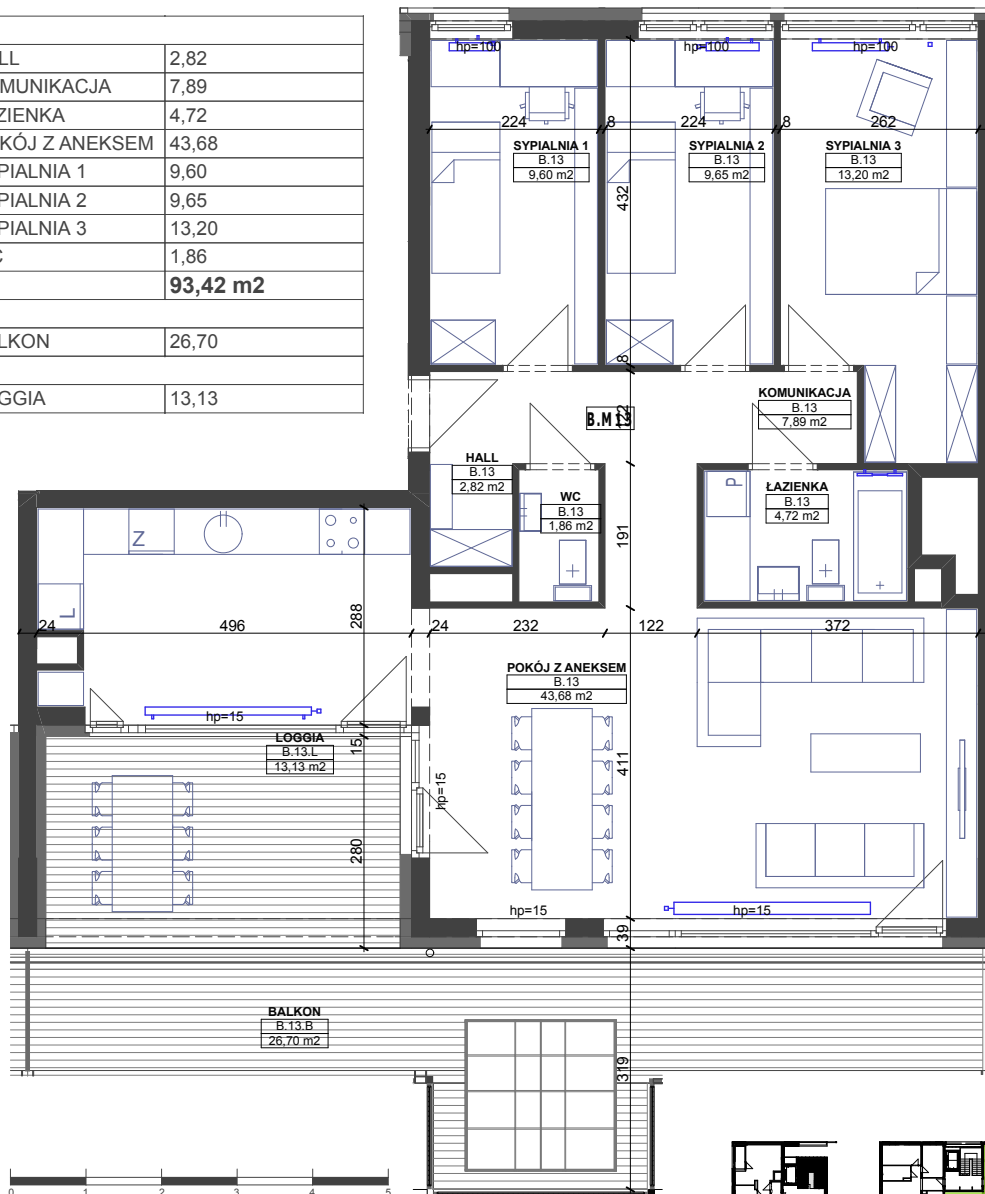




Budynek mieszkalny wielorodzinny

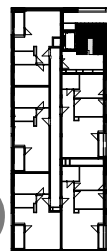
B.13	HALL	2,82
	KOMUNIKACJA	7,89
	ŁAZIENKA	4,72
	POKÓJ Z ANEKSEM	43,68
	SYPIALNIA 1	9,60
	SYPIALNIA 2	9,65
	SYPIALNIA 3	13,20
	WC	1,86
		93,42 m²
B.13.B	BALKON	26,70
B.13.L	LOGGIA	13,13



mieszkanie

B 13

piętro **5**



Powyższe rysunki mają charakter poglądowy. Podane powierzchnie lokali są orientacyjne, dokładny obmiar zostanie określony po dokonaniu inwentaryzacji budynku.