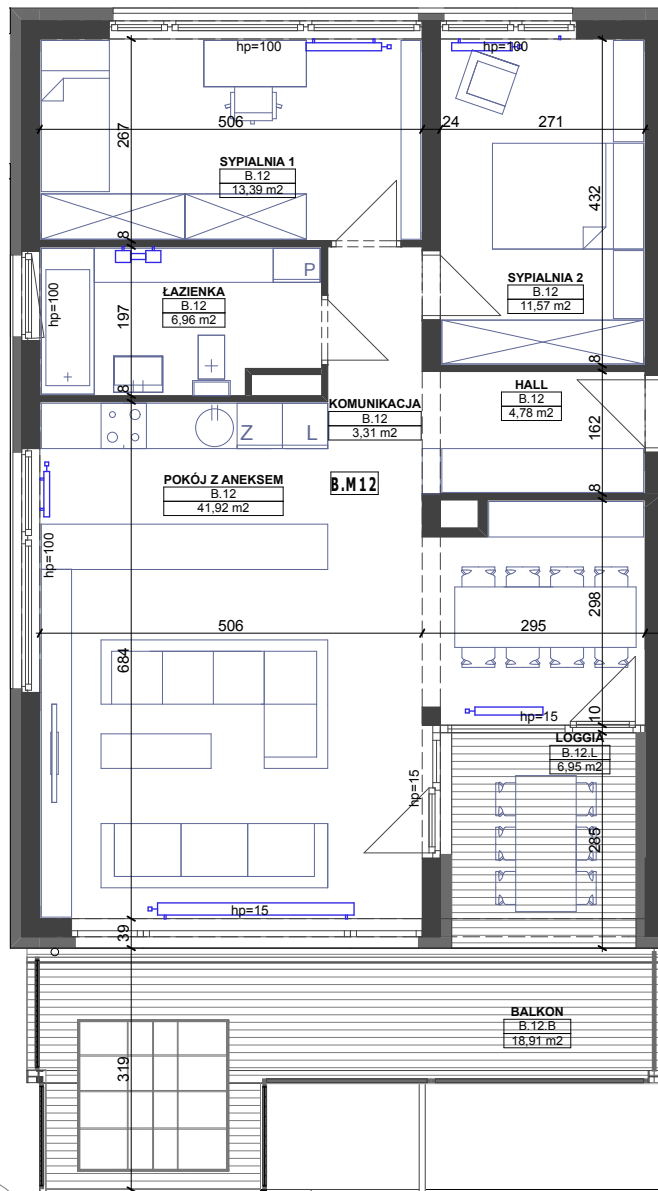
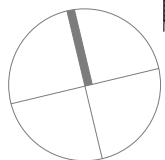




Budynek mieszkalny wielorodzinny



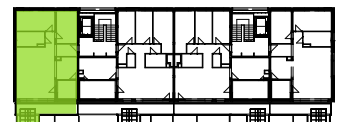
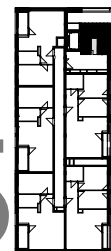
B.12		
	HALL	4,78
	KOMUNIKACJA	3,31
	ŁAZIENKA	6,96
	POKÓJ Z ANEKSEM	41,92
	SYPIALNIA 1	13,39
	SYPIALNIA 2	11,57
		81,93 m²
B.12.B		
	BALKON	18,91
B.12.L		
	LOGGIA	6,95



mieszkanie

B 12

piętro **5**



Powyższe rysunki mają charakter poglądowy. Podane powierzchnie lokali są orientacyjne, dokładny obmiar zostanie określony po dokonaniu inwentaryzacji budynku.