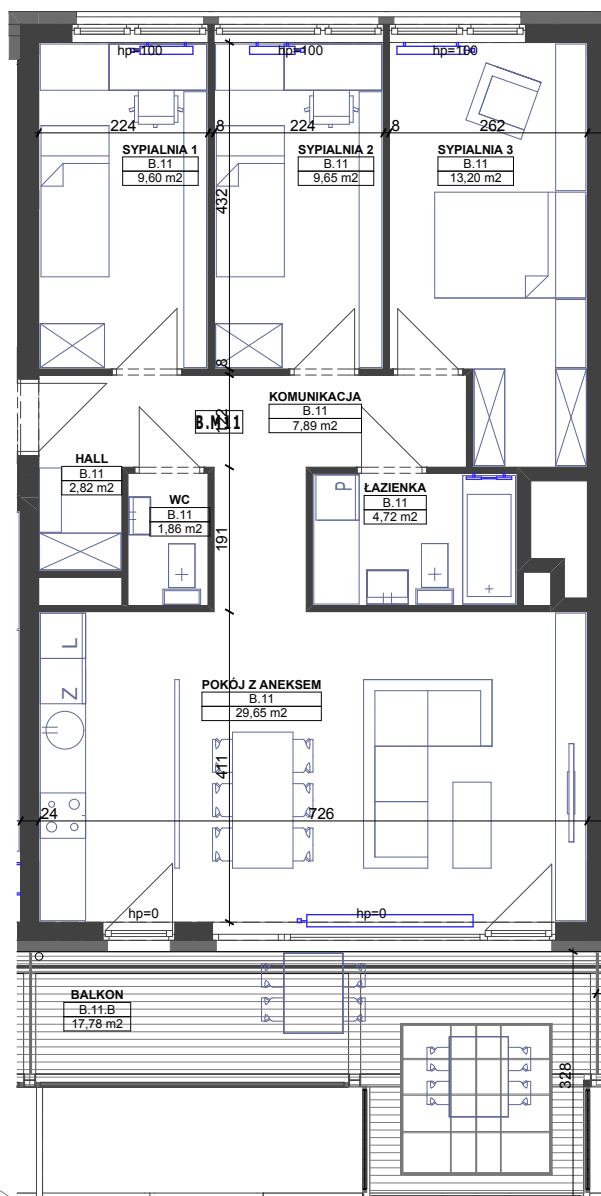
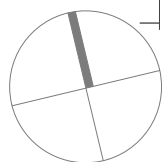




Budynek mieszkalny wielorodzinny



HALL	2,82
KOMUNIKACJA	7,89
ŁAZIENKA	4,72
POKÓJ Z ANEKSEM	29,65
SYPIALNIA 1	9,60
SYPIALNIA 2	9,65
SYPIALNIA 3	13,20
WC	1,86
	79,39 m2
B.11.B	
BALKON	17,78

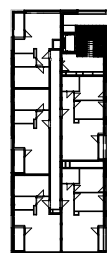


mieszkanie

B 11

piętro

4



Powyzsze rysunki maja charakter pogladowy. Podane powierzchnie lokali sa orientacyjne, dokladny obmiar zostanie okrelony po dokonaniu inwentaryzacji budynku.