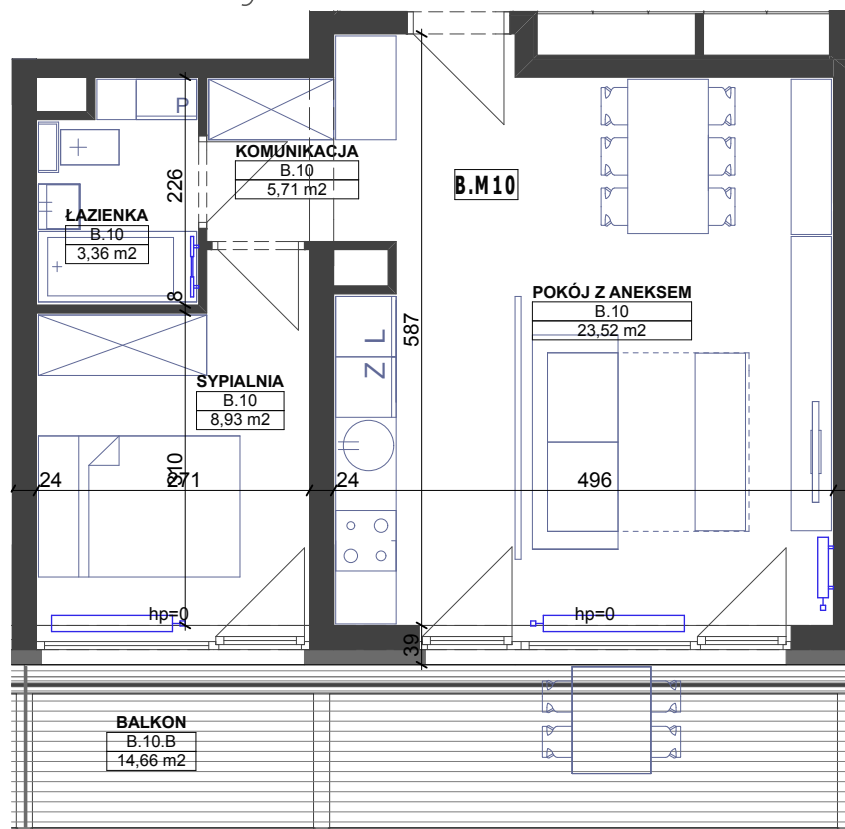
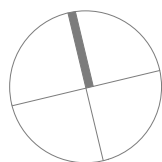




# Budynek mieszkalny wielorodzinny



	KOMUNIKACJA	5,71
	ŁAZIENKA	3,36
	POKÓJ Z ANEKSEM	23,52
	SYPIALNIA	8,93
		<b>41,52 m2</b>
<b>B.10.B</b>		
	BALKON	14,66
		<b>14,66 m2</b>

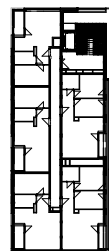


mieszkanie

# B 10

piętro

# 4



Powyższe rysunki mają charakter poglądowy. Podane powierzchnie lokali są orientacyjne, dokładny obmiar zostanie określony po dokonaniu inwentaryzacji budynku.