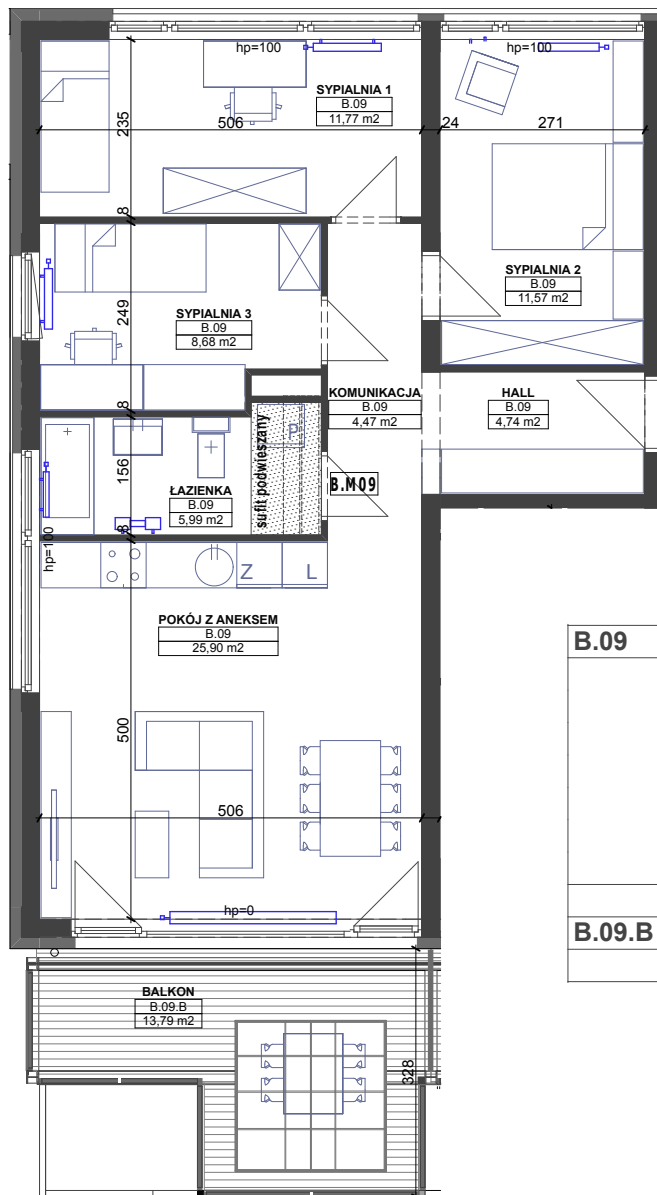
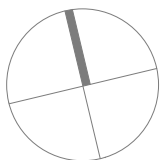




Budynek mieszkalny wielorodzinny



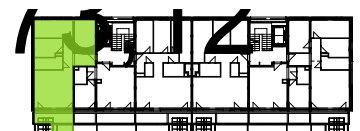
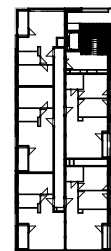
B.09		
	HALL	4,74
	KOMUNIKACJA	4,47
	ŁAZIENKA	5,99
	POKÓJ Z ANEKSEM	25,90
	SYPIALNIA 1	11,77
	SYPIALNIA 2	11,57
	SYPIALNIA 3	8,68
		73,12 m²
B.09.B		
	BALKON	13,79



mieszkanie

B 09

piętro **4**



Powyższe rysunki mają charakter poglądowy. Podane powierzchnie lokali są orientacyjne, dokładny obmiar zostanie określony po dokonaniu inwentaryzacji budynku.