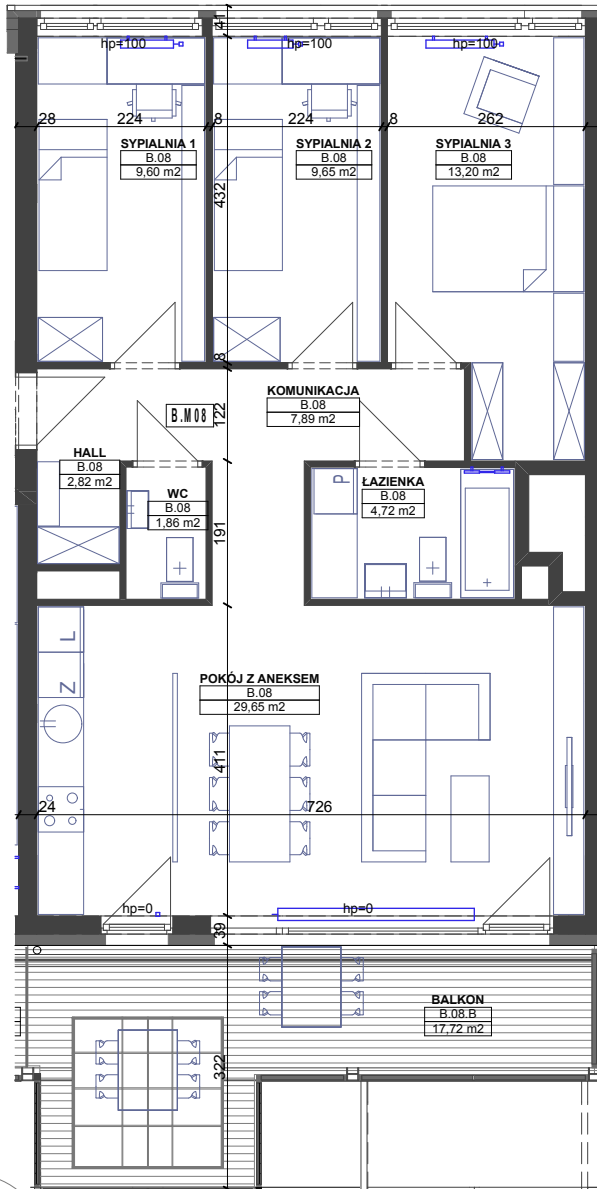
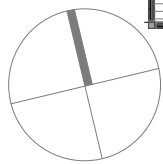




Budynek mieszkalny wielorodzinny



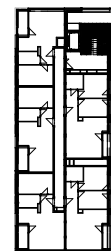
B.08		
	HALL	2,82
	KOMUNIKACJA	7,89
	ŁAZIENKA	4,72
	POKÓJ Z ANEKSEM	29,65
	SYPIALNIA 1	9,60
	SYPIALNIA 2	9,65
	SYPIALNIA 3	13,20
	WC	1,86
		79,39 m2
B.08.B		
	BALKON	17,72



mieszkanie

B 08

piętro **3**



Powyższe rysunki mają charakter poglądowy. Podane powierzchnie lokali są orientacyjne, dokładny obmiar zostanie określony po dokonaniu inwentaryzacji budynku.