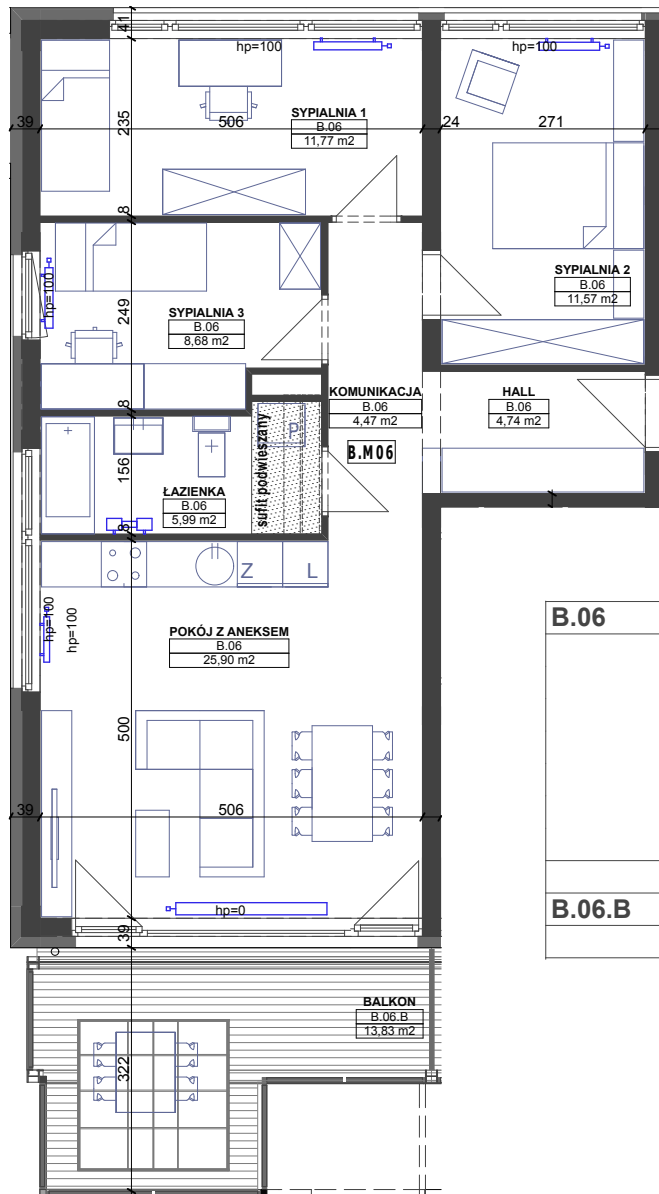
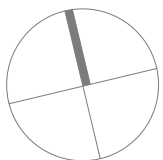




Budynek mieszkalny wielorodzinny



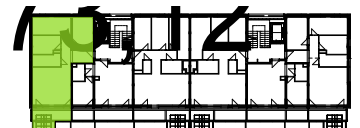
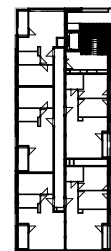
B.06		
	HALL	4,74
	KOMUNIKACJA	4,47
	ŁAZIENKA	5,99
	POKÓJ Z ANEKSEM	25,90
	SYPIALNIA 1	11,77
	SYPIALNIA 2	11,57
	SYPIALNIA 3	8,68
		73,12 m²
B.06.B		
	BALKON	13,83



mieszkanie

B 06

piętro **3**



Powyzsze rysunki maja charakter pogladowy. Podane powierzchnie lokali sa orientacyjne, dokladny obmiar zostanie okrelony po dokonaniu inwentaryzacji budynku.