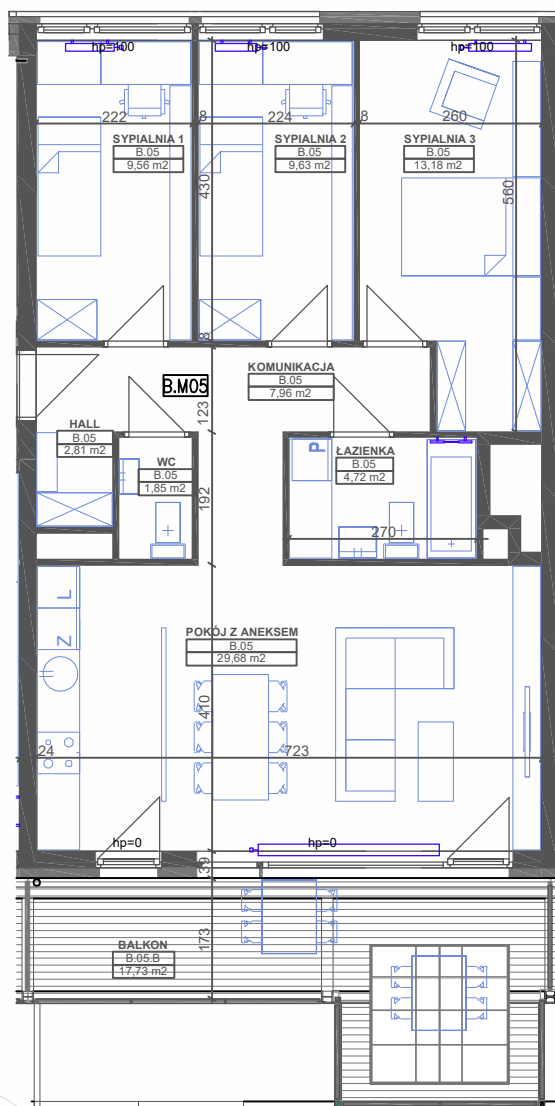
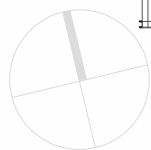




# Budynek mieszkalny wielorodzinny



B.05	
HALL	2,81
KOMUNIKACJA	7,96
ŁAZIENKA	4,72
POKÓJ Z ANEKSEM	29,68
SYPIALNIA 1	9,56
SYPIALNIA 2	9,63
SYPIALNIA 3	13,18
WC	1,85
	<b>79,39 m<sup>2</sup></b>
B.05.B	
BALKON	17,73



mieszkanie **B 05** piętro 2



Powyższe rysunki mają charakter poglądowy. Podane powierzchnie lokali są orientacyjne, dokładny obmiar zostanie określony po dokonaniu inwentaryzacji budynku.