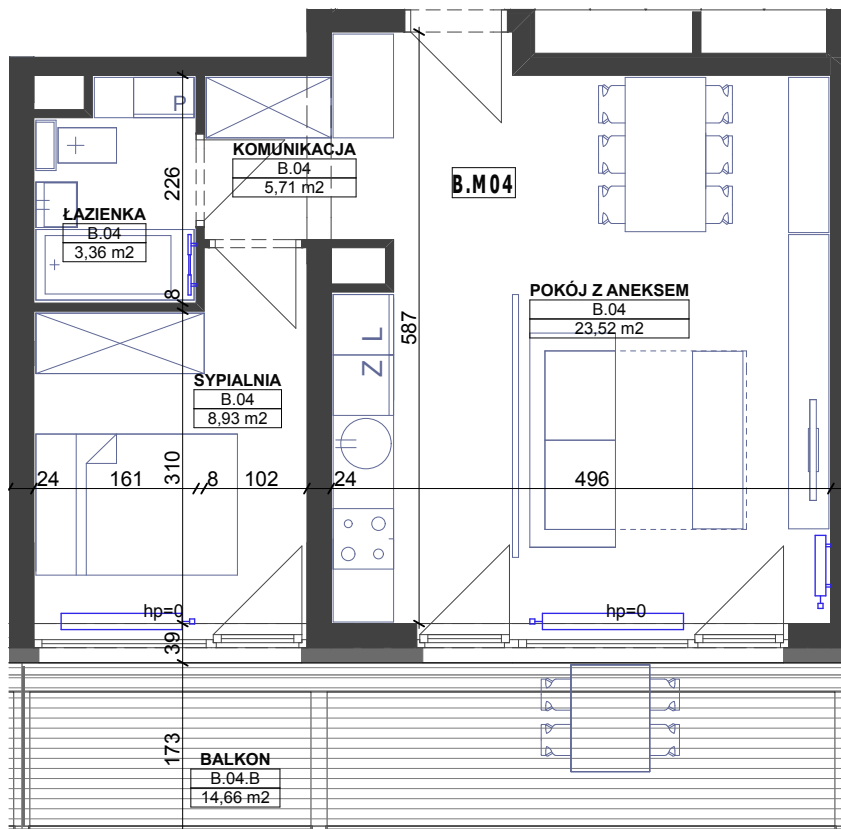
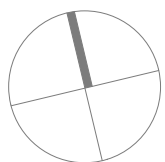




# Budynek mieszkalny wielorodzinny



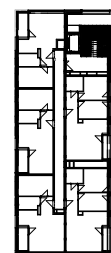
<b>B.04</b>		
	KOMUNIKACJA	5,71
	ŁAZIENKA	3,36
	POKÓJ Z ANEKSEM	23,52
	SYPIALNIA	8,93
		<b>41,52 m<sup>2</sup></b>
<b>B.04.B</b>		
	BALKON	14,66



mieszkanie

# B 04

piętro **2**



Powyższe rysunki mają charakter poglądowy. Podane powierzchnie lokali są orientacyjne, dokładny obmiar zostanie określony po dokonaniu inwentaryzacji budynku.