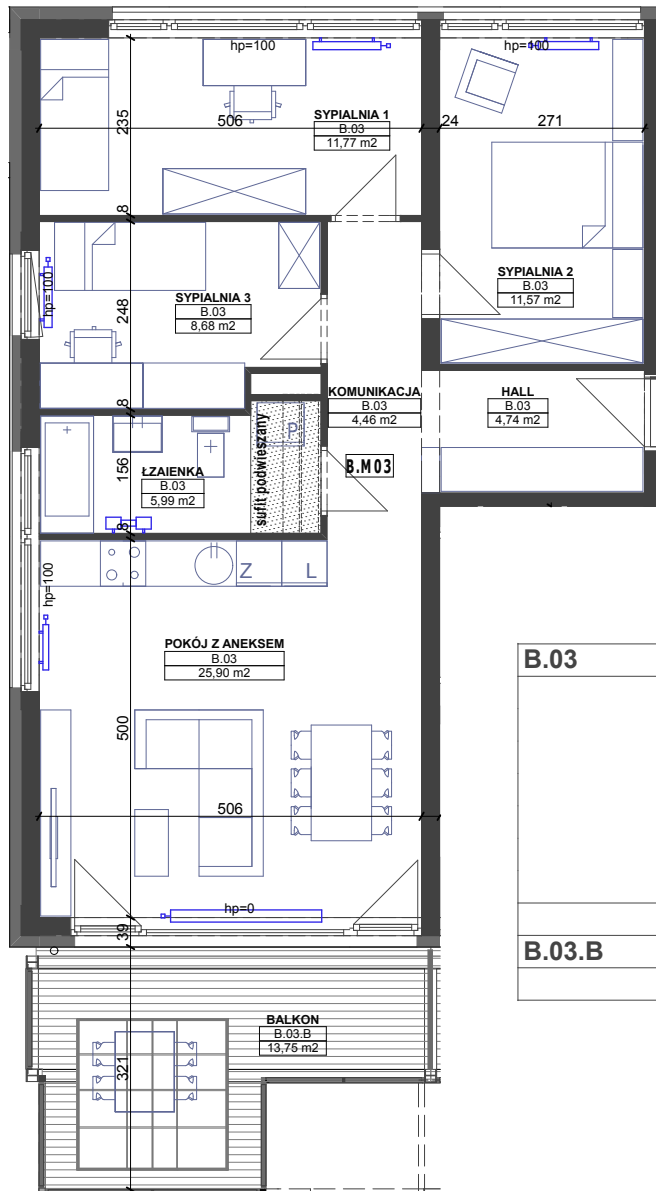
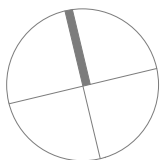




Budynek mieszkalny wielorodzinny



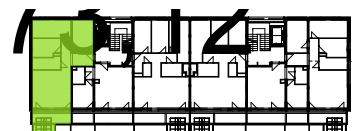
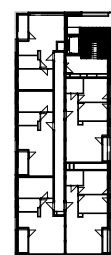
B.03	
HALL	4,74
KOMUNIKACJA	4,46
ŁZAIENKA	5,99
POKÓJ Z ANEKSEM	25,90
SYPIALNIA 1	11,77
SYPIALNIA 2	11,57
SYPIALNIA 3	8,68
	73,11 m²
B.03.B	
BALKON	13,75



mieszkanie

B 03

piętro **2**



Powyzsze rysunki maja charakter pogladowy. Podane powierzchnie lokali sa orientacyjne, dokladny obmiar zostanie okrelony po dokonaniu inwentaryzacji budynku.