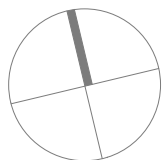
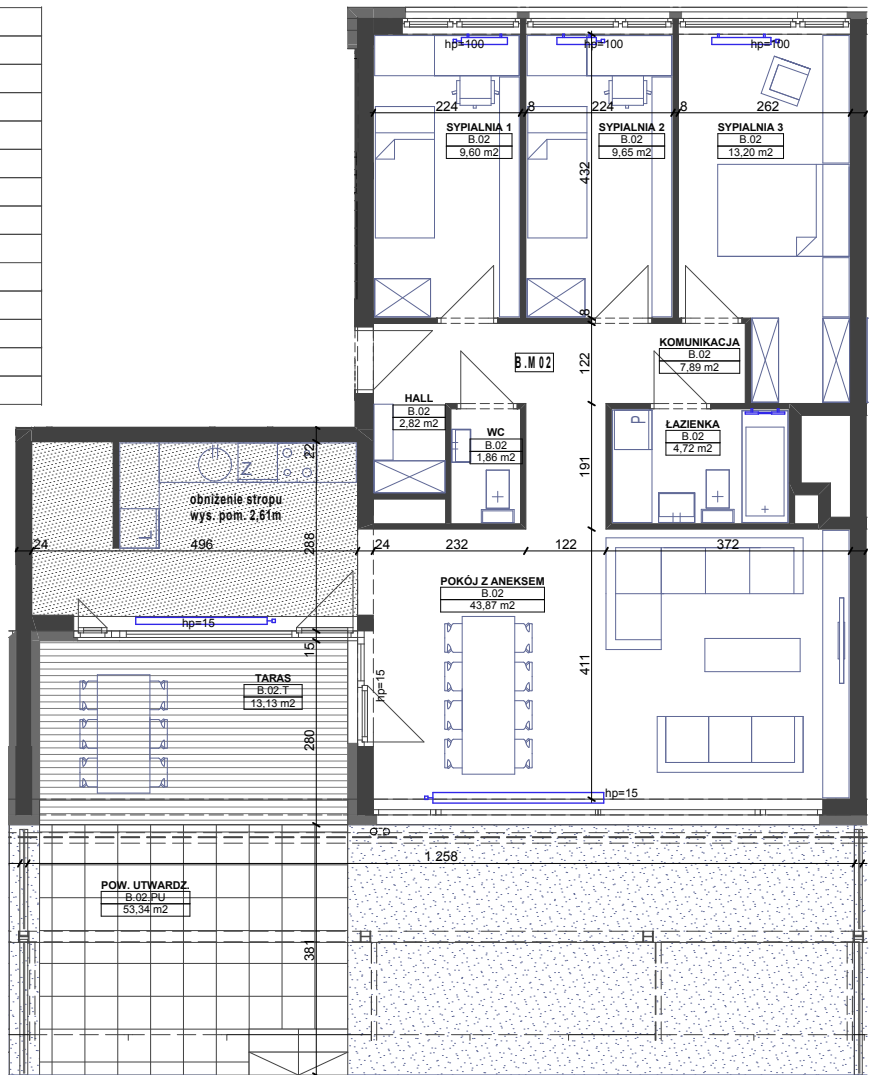




# Budynek mieszkalny wielorodzinny

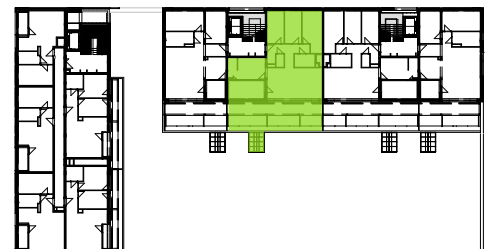
<b>B.02</b>		
HALL		2,82
KOMUNIKACJA		7,89
ŁAZIENKA		4,72
POKÓJ Z ANEKSEM		43,87
SYPIALNIA 1		9,60
SYPIALNIA 2		9,65
SYPIALNIA 3		13,20
WC		1,86
		<b>93,61 m<sup>2</sup></b>
<b>B.02.PU</b>		
POW. UTWARDZ.		53,34
<b>B.02.T</b>		
TARAS		13,13



mieszkanie

**B 02**

piętro **1**



Powyższe rysunki mają charakter poglądowy. Podane powierzchnie lokali są orientacyjne, dokładny obmiar zostanie określony po dokonaniu inwentaryzacji budynku.