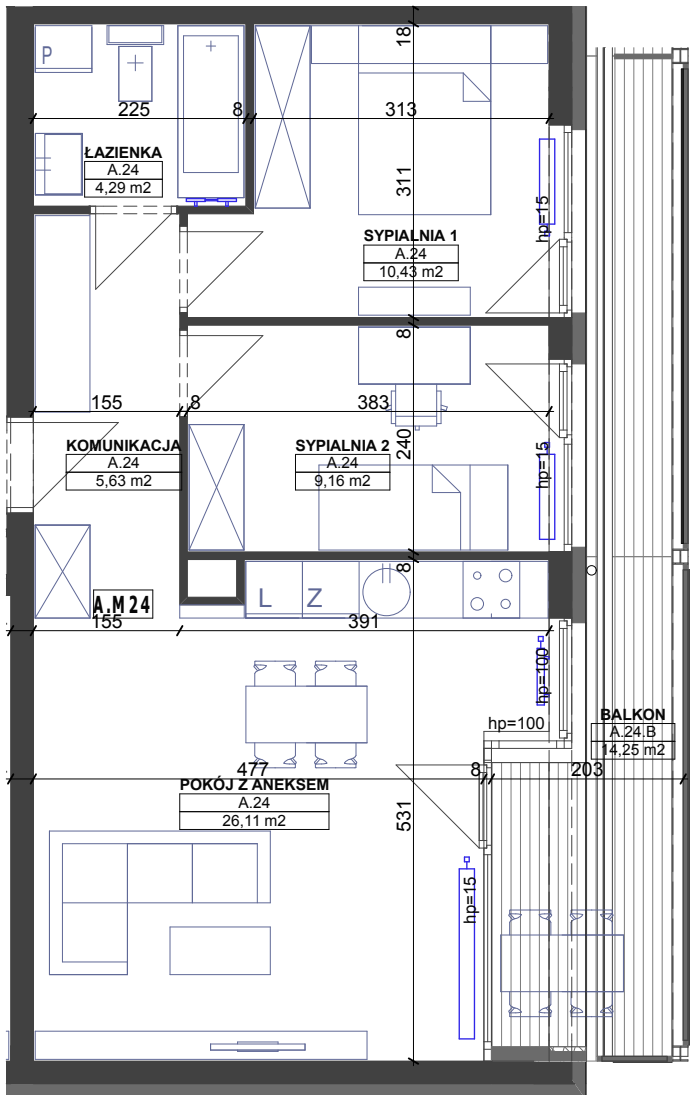
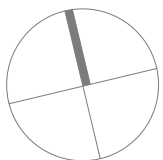




Budynek mieszkalny wielorodzinny

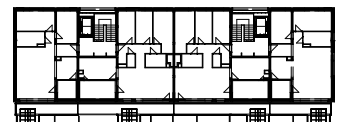


A.24	
KOMUNIKACJA	5,63
ŁAZIENKA	4,29
POKÓJ Z ANEKSEM	26,11
SYPIALNIA 1	10,43
SYPIALNIA 2	9,16
	55,62 m2
A.24.B	
BALKON	14,25



mieszkanie **A 24**

piętro **5**



Powyzsze rysunki maja charakter pogladowy. Podane powierzchnie lokali sa orientacyjne, dokladny obmiar zostanie okreslony po dokonaniu inwentaryzacji budynku.