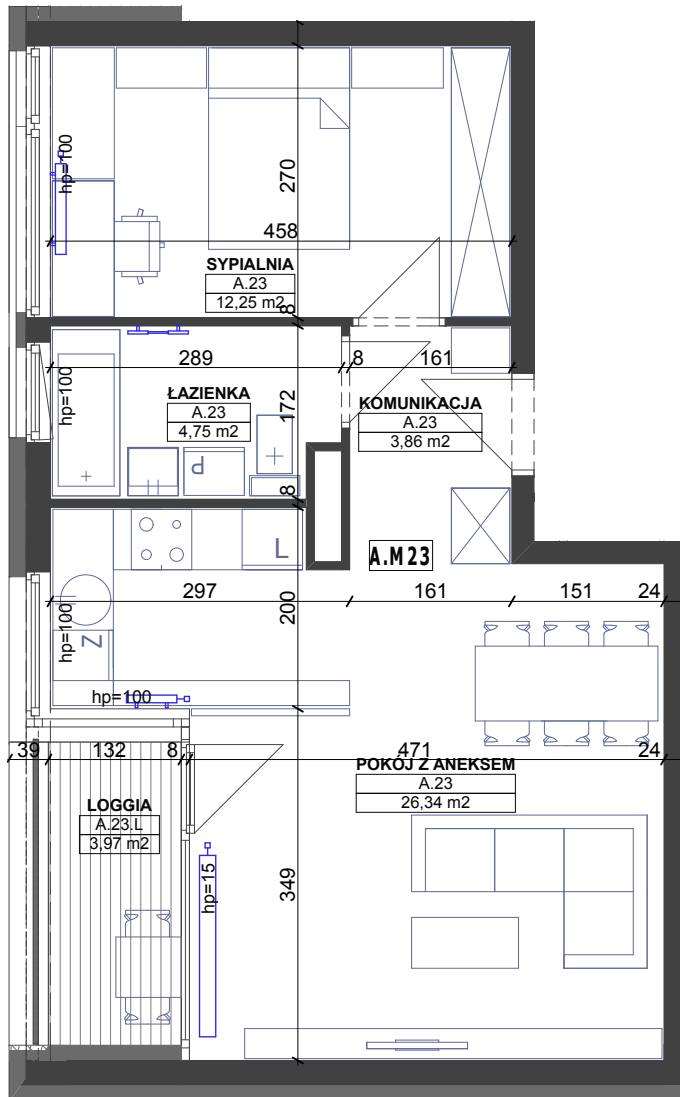
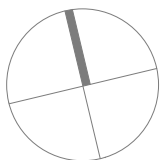




# Budynek mieszkalny wielorodzinny



A.23		
	KOMUNIKACJA	3,86
	ŁAZIENKA	4,75
	POKÓJ Z ANEKSEM	26,34
	SYPIALNIA	12,25
		<b>47,20 m<sup>2</sup></b>
A.23.L		
	LOGGIA	3,97

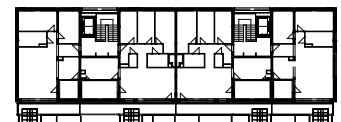


mieszkanie

# A 23

piętro

# 5



Powyzsze rysunki maja charakter pogladowy. Podane powierzchnie lokali sa orientacyjne, dokladny obmiar zostanie okreslony po dokonaniu inwentaryzacji budynku.