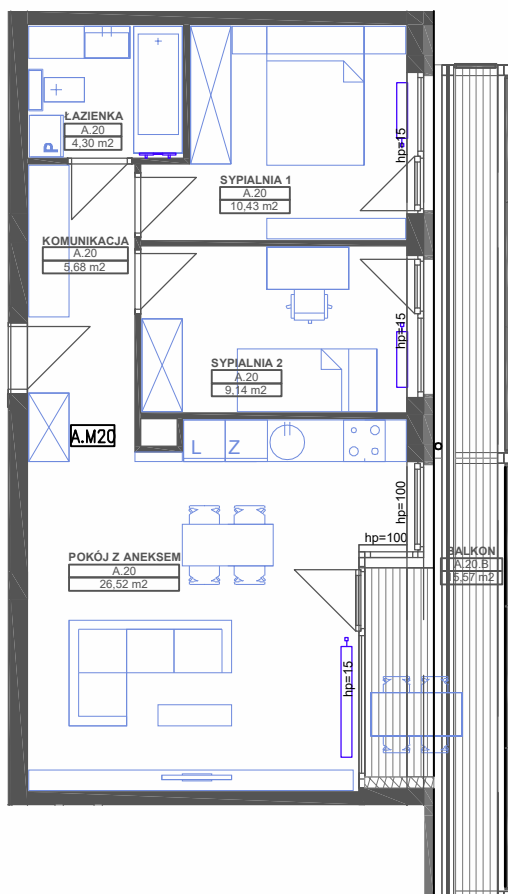
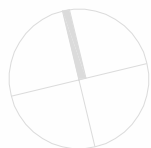




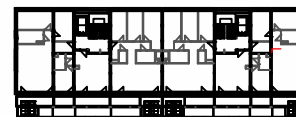
Budynek mieszkalny wielorodzinny



A.20		
	KOMUNIKACJA	5,68
	ŁAZIENKA	4,30
	POKÓJ Z ANEKSEM	26,52
	SYPIALNIA 1	10,43
	SYPIALNIA 2	9,14
		56,07 m²
A.20.B		
	BALKON	15,57
		15,57 m²



mieszkanie **A 20** piętro 4



Powyższe rysunki mają charakter poglądowy. Podane powierzchnie lokali są orientacyjne, dokładny obmiar zostanie określony po dokonaniu inwentaryzacji budynku.