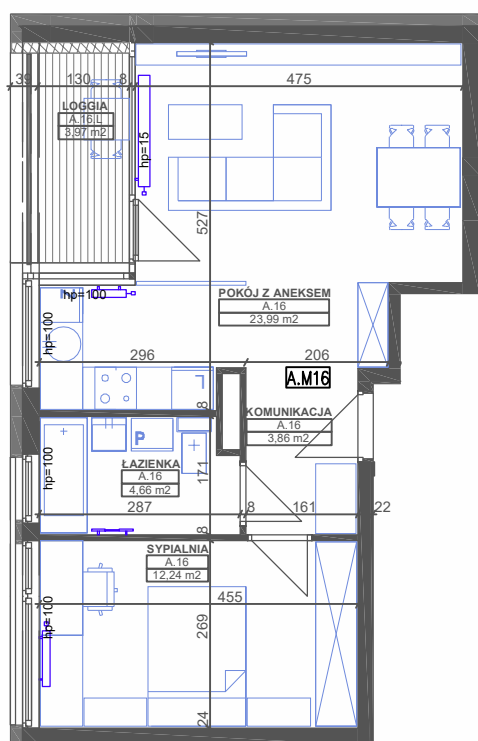
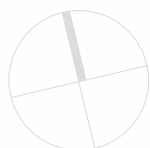




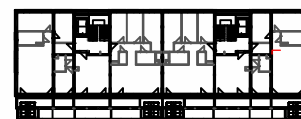
Budynek mieszkalny wielorodzinny



A.16		
	KOMUNIKACJA	3,86
	ŁAZIENKA	4,66
	POKÓJ Z ANEKSEM	23,99
	SYPIALNIA	12,24
		44,75 m2
A.16.L		
	LOGGIA	3,97
		3,97 m2



mieszkanie **A 16** piętro **4**



Powyższe rysunki mają charakter poglądowy. Podane powierzchnie lokali są orientacyjne, dokładny obmiar zostanie określony po dokonaniu inwentaryzacji budynku.