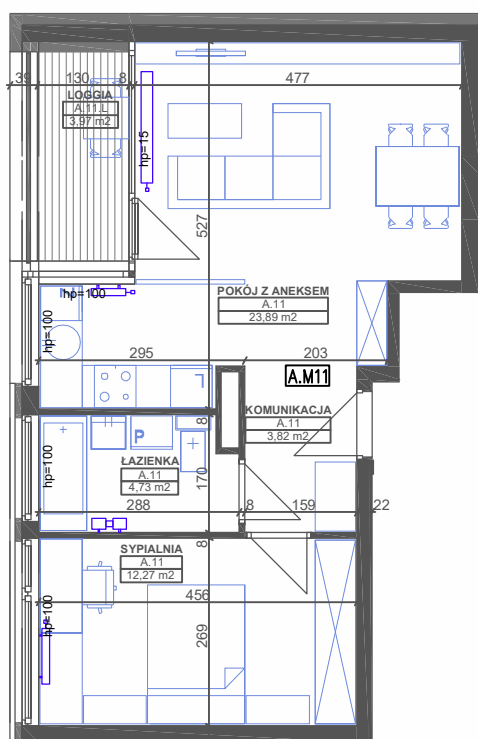




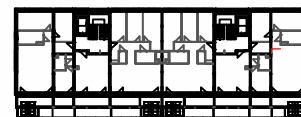
Budynek mieszkalny wielorodzinny



A.11		
	KOMUNIKACJA	3,82
	ŁAZIENKA	4,73
	POKÓJ Z ANEKSEM	23,89
	SYPIALNIA	12,27
		44,71 m2
A.11.L		
	LOGGIA	3,97
		3,97 m2



mieszkanie **A 11** piętro **3**



Powższe rysunki mają charakter poglądowy. Podane powierzchnie lokali są orientacyjne, dokładny obmiar zostanie określony po dokonaniu inwentaryzacji budynku.