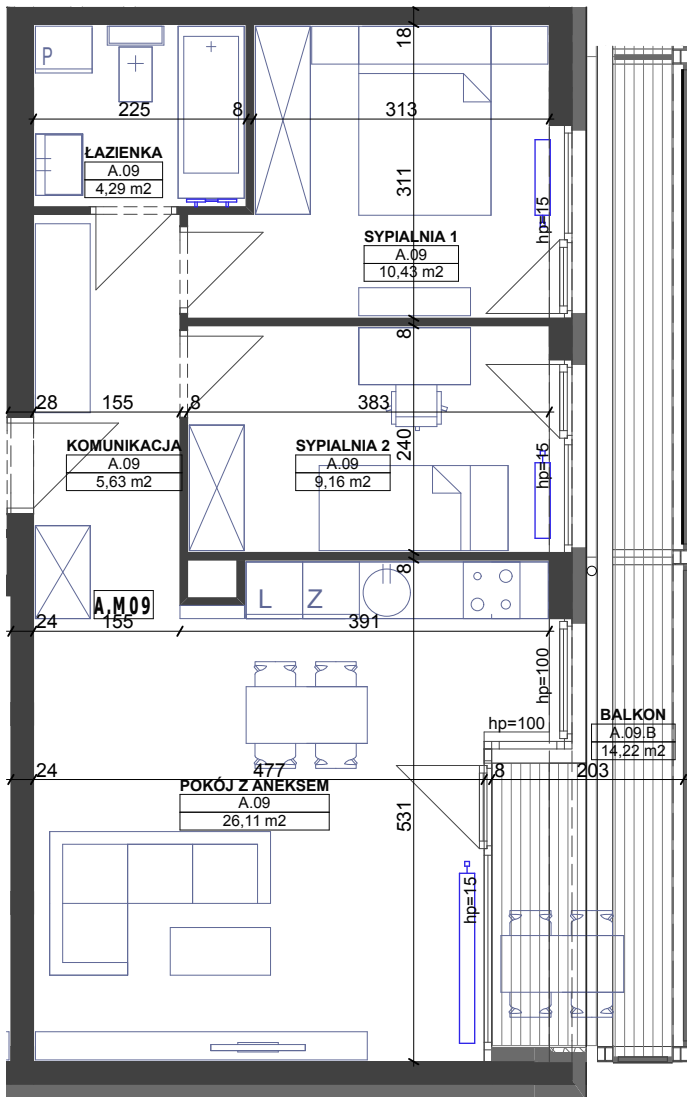
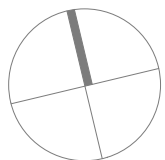




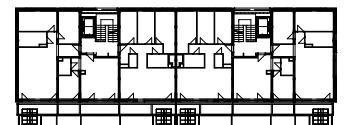
# Budynek mieszkalny wielorodzinny



<b>A.09</b>	KOMUNIKACJA	5,63
	ŁAZIENKA	4,29
	POKÓJ Z ANEKSEM	26,11
	SYPIALNIA 1	10,43
	SYPIALNIA 2	9,16
		<b>55,62 m<sup>2</sup></b>
<b>A.09.B</b>	BALKON	14,22



mieszkanie **A 09** piętro **2**



Powyższe rysunki mają charakter poglądowy. Podane powierzchnie lokali są orientacyjne, dokładny obmiar zostanie określony po dokonaniu inwentaryzacji budynku.