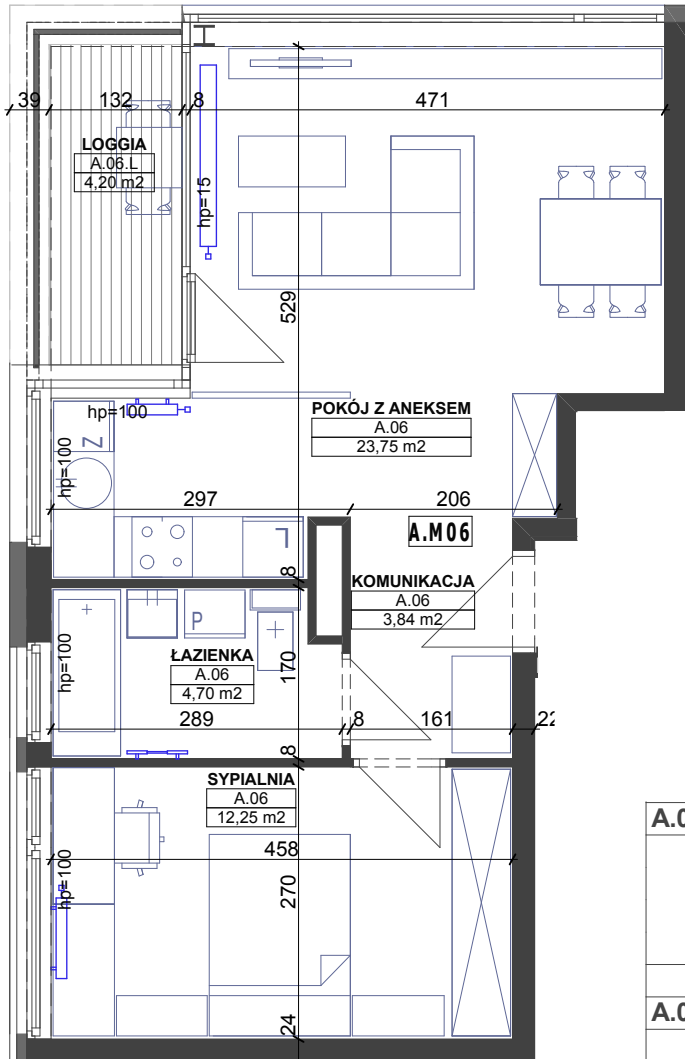
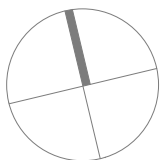




# Budynek mieszkalny wielorodzinny

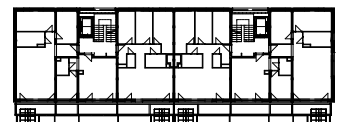


A.06		
	KOMUNIKACJA	3,84
	ŁAZIENKA	4,70
	POKÓJ Z ANEKSEM	23,75
	SYPIALNIA	12,25
		<b>44,54 m2</b>
A.06.L		
	LOGGIA	4,20



mieszkanie **A 06**

piętro **2**



Powyższe rysunki mają charakter poglądowy. Podane powierzchnie lokali są orientacyjne, dokładny obmiar zostanie określony po dokonaniu inwentaryzacji budynku.