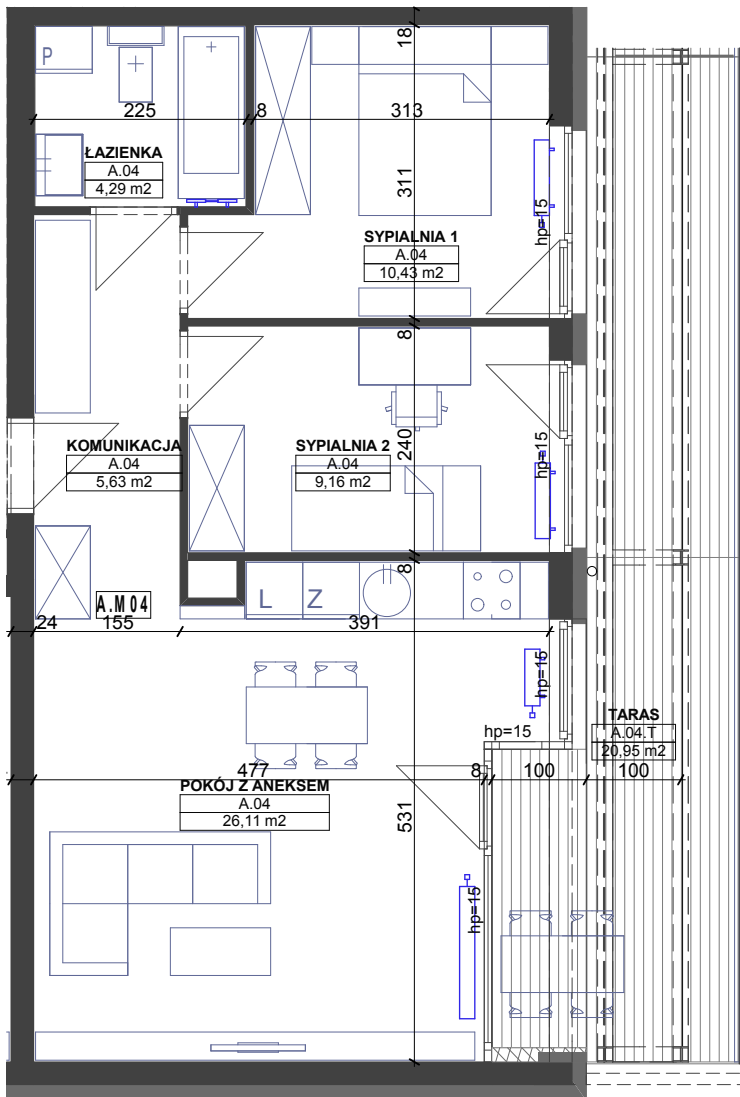
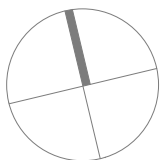




# Budynek mieszkalny wielorodzinny

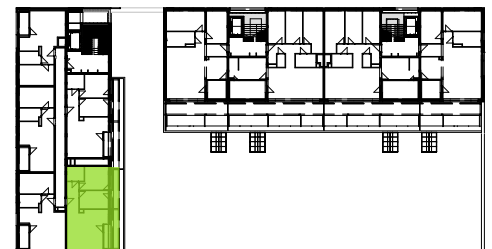


A.04		
KOMUNIKACJA		5,63
ŁAZIENKA		4,29
POKÓJ Z ANEKSEM		26,11
SYPIALNIA 1		10,43
SYPIALNIA 2		9,16
		<b>55,62 m2</b>
A.04.T		
TARAS		20,95



mieszkanie **A 04**

piętro **1**



Powyższe rysunki mają charakter poglądowy. Podane powierzchnie lokali są orientacyjne, dokładny obmiar zostanie określony po dokonaniu inwentaryzacji budynku.