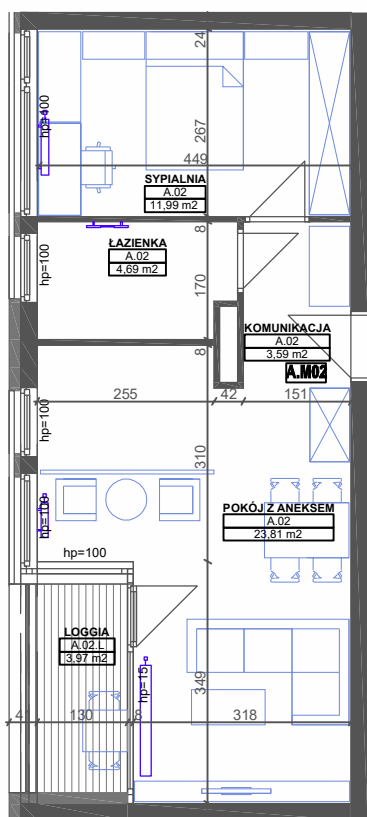




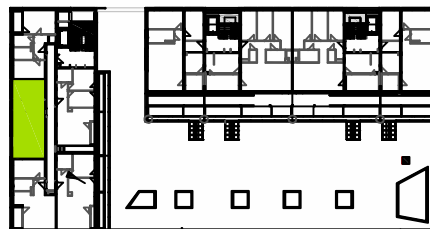
# Budynek mieszkalny wielorodzinny



A.02	
KOMUNIKACJA	3,59
ŁAZIENKA	4,69
POKÓJ Z ANEKSEM	23,81
SYPIALNIA	11,99
	<b>44,08 m<sup>2</sup></b>
A.02.L	
LOGGIA	3,97



mieszkanie **A 02** piętro 1



Powyższe rysunki mają charakter poglądowy. Podane powierzchnie lokali są orientacyjne, dokładny obmiar zostanie określony po dokonaniu inwentaryzacji budynku.