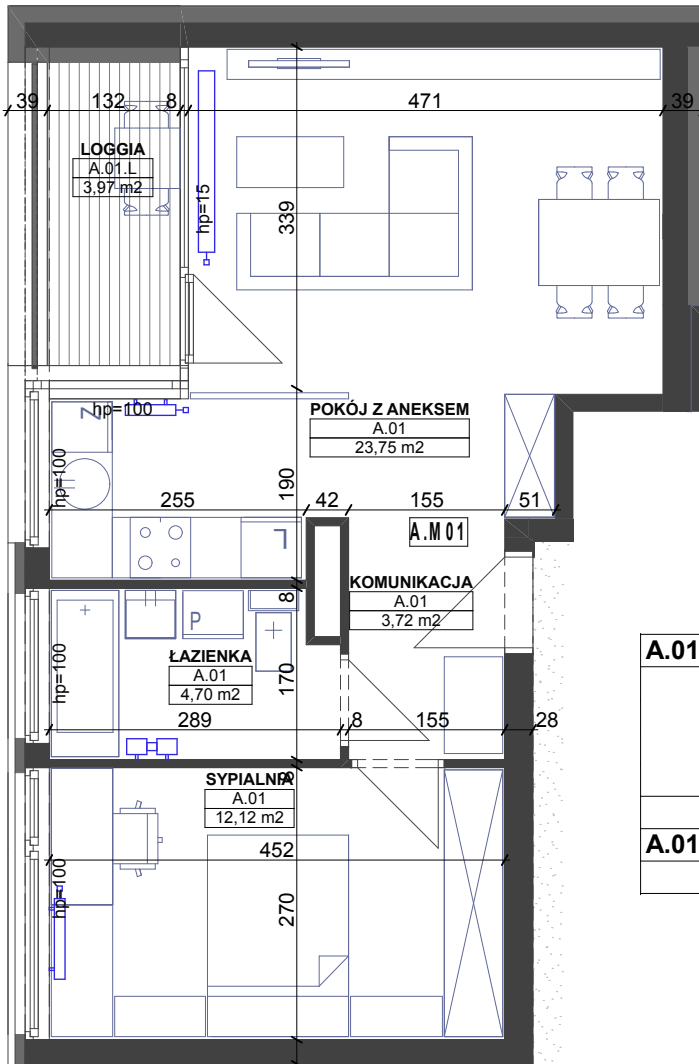
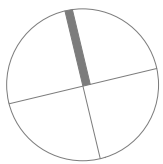




Budynek mieszkalny wielorodzinny

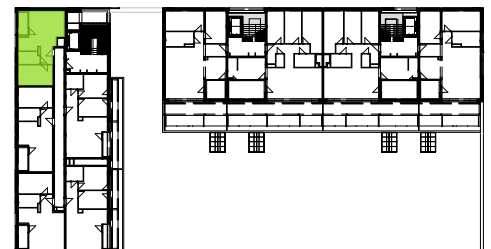


A.01		
	KOMUNIKACJA	3,72
	ŁAZIENKA	4,70
	POKÓJ Z ANEKSEM	23,75
	SYPIALNIA	12,12
		44,29 m2
A.01.L		
	LOGGIA	3,97



mieszkanie **A 01**

piętro **1**



Powyzsze rysunki maja charakter pogladowy. Podane powierzchnie lokali sa orientacyjne, dokladny obmiar zostanie okrelony po dokonaniu inwentaryzacji budynku.