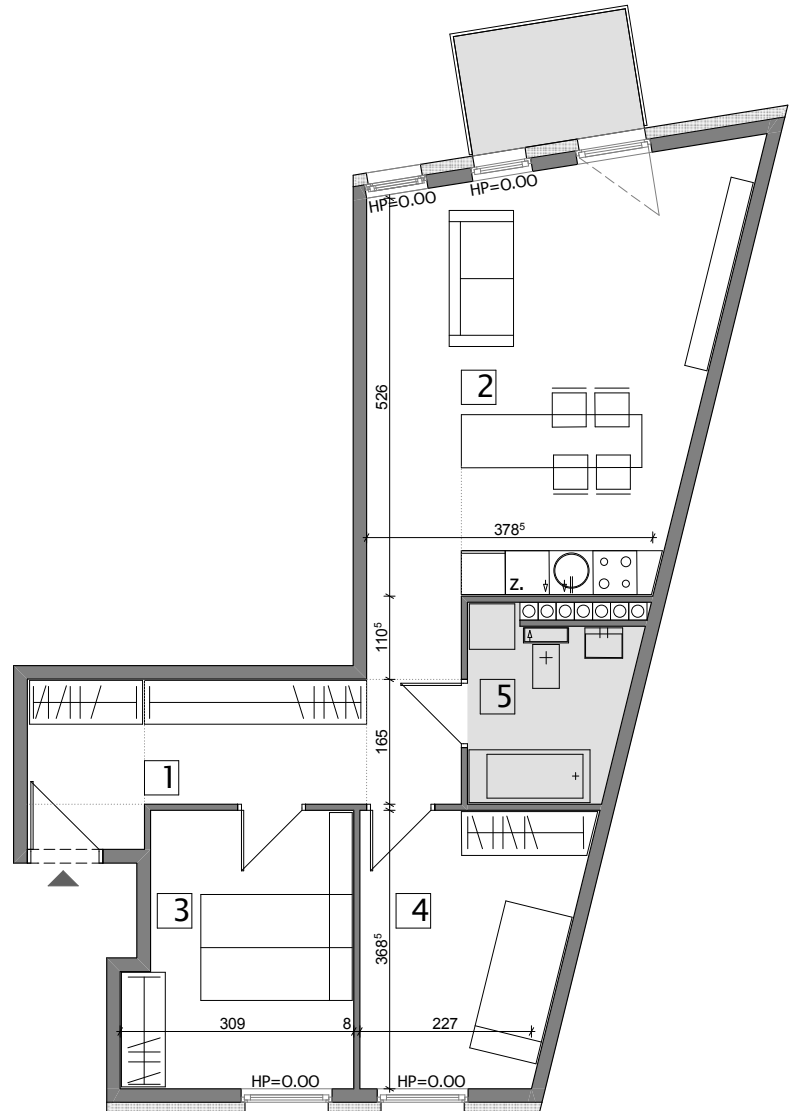




BUDYNEK MIESZKALNY WIELORODZINNY W POZNANIU PRZY UL. BARWICKIEJ

0 1 2 3m
SKALA 1 : 100



| | |
|-------------|---------------------|
| MIESZKANIE | E 10 |
| KONDYGNACJA | 2 PIĘTRO |
| LOKALIZACJA | POZNAŃ UL. BARWICKA |

| | | |
|----------|-----------------------------------|----------------------|
| 1 | KOMUNIKACJA | 11,80 m ² |
| 2 | POKÓJ DZIENNY Z ANEKSEM KUCHENNYM | 25,56 m ² |
| 3 | SYPIALNIA | 10,58 m ² |
| 4 | SYPIALNIA | 10,10 m ² |
| 5 | ŁAZIENKA | 5,10 m ² |

| | |
|--------------------------------|----------------------------|
| POWIERZCHNIA WEWNĘTRZNA | 63,14 m² |
| BALKON | 3,6 m ² |



Siedziba firmy i biuro sprzedaży:
Masterm City Sp. z o.o. Sp. k.

ul . Działkowa 16 62-080 Tarnowo Podgórne
tel . +48 61 8966700 +48 61 8966911 fax . +48 61 8164298
www.masterinvest.pl

UWAGA :

POWYŻSZE RYSUNKI MAJĄ CHARAKTER POGLĄDOWY _ ZASTRZEGAMY SOBIE PRAWO DO WPROWADZANIA ZMIAN

PODANE POWIERZCHNIE LOKALI SĄ ORIENTACYJNE I MOGĄ NIEZNACZNIE ODBIEGAĆ OD RZECZYWISTOŚCI _ DOKŁADNY OBIAR ZOSTANIE OKREŚLONY PO DOKONANIU INWENTARYZACJI BUDYNKU