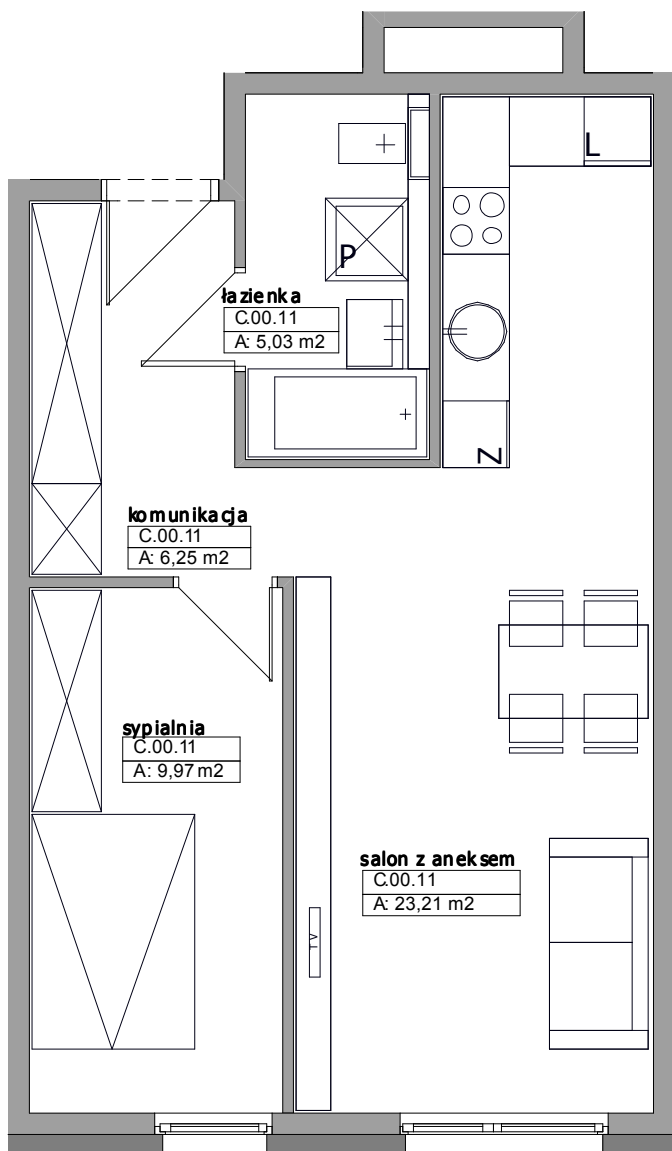


POZNAŃ UL. BARWICKA

BUDYNEK MIESZKALNY WIELORODZINNY
Z CZĘŚCIĄ USŁUGOWĄ ORAZ HALĄ GARAŻOWĄ



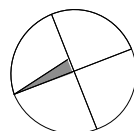
łazienka
C.00.11
A: 5,03 m²

komunikacja
C.00.11
A: 6,25 m²

sypialnia
C.00.11
A: 9,97 m²

salon z aneksem
C.00.11
A: 23,21 m²

ogródek
C.00.11.O
A: 21,95 m²



C11

MIESZKANIE

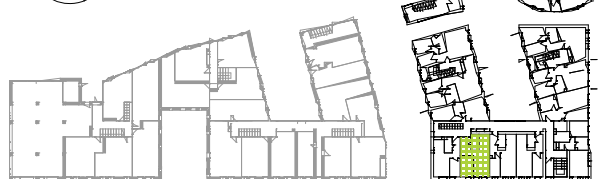
KOMUNIKACJA	6,25 m ²
SALON Z ANEKSEM KUCHENNYM	23,21 m ²
SYPIALNIA	9,97 m ²
ŁAZIENKA	5,03 m ²

POWIERZCHNIA MIESZKANIA 44,46 m²

ILOŚĆ POKOI	2
PRZEDOGRÓDEK	21,95 m ²

KONDYGNACJA

PARTER



SEDZIBA FIRMY:

MASTERM CITY SP. Z O.O. SP. K.

UL. DZIAŁKOWA 16, 62-080 TARNOWO PODGÓRNE
TEL. +48 61 8966700 +48 61 8866911 FAX. +48 61 8164298
www.masterminvest.pl

Powyższe rysunki mają charakter poglądowy. Podane powierzchnie lokali są orientacyjne, dokładny obmiar zostanie określony po dokonaniu inwentaryzacji budynku.

MIESZKANIE

C11