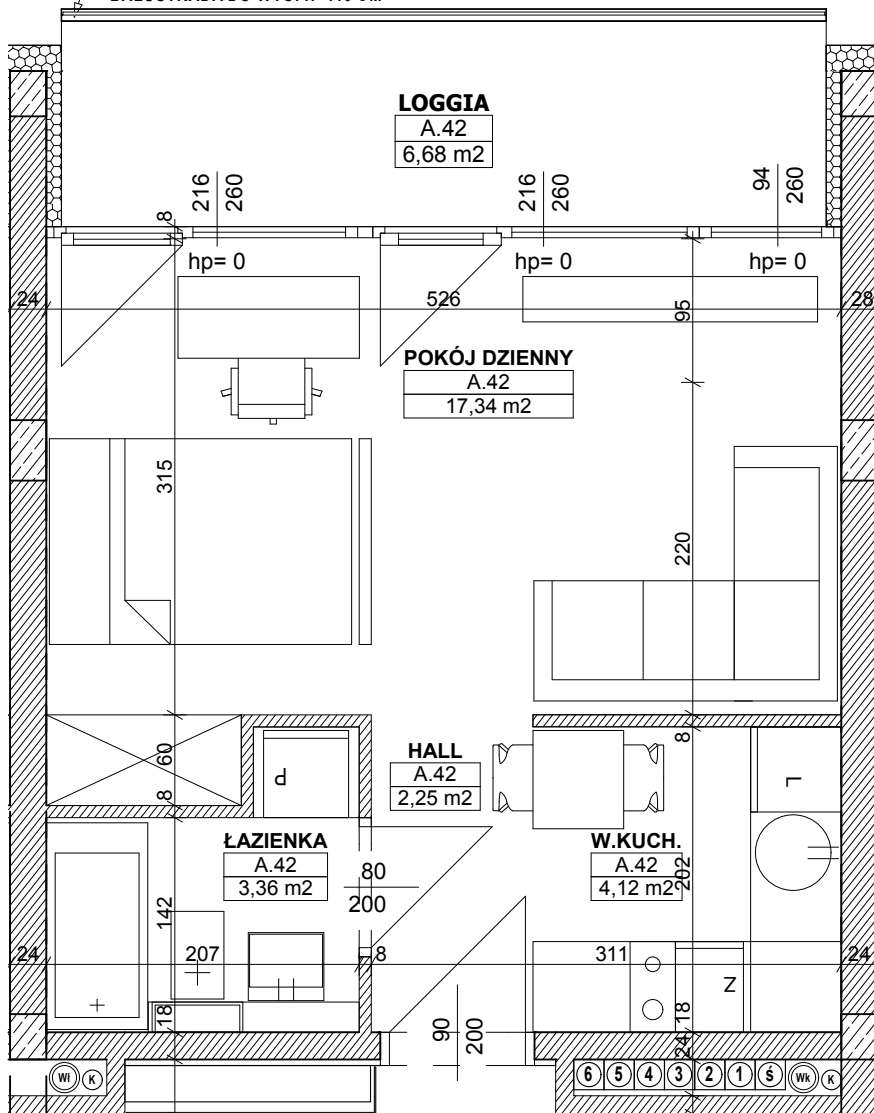




Budynek mieszkalny wielorodzinny

balustrada przezierna, stal+szkło
BALUSTRADA DO WYS. H=110 CM



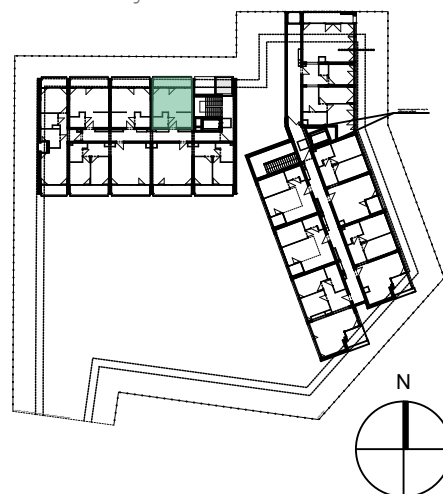
mieszkanie:

A.42

KONDYGNACJA:

VI PIĘTRO

LOKALIZACJA:



A.42		
HALL	1	2,25
ŁAZIENKA	1	3,36
POKÓJ DZIENNY	1	17,34
W.KUCH.	1	4,12
		27,07 m²
LOGGIA	1	6,68
		6,68 m²

Powyższe rysunki mają charakter poglądowy. Podane powierzchnie lokali są orientacyjne, dokładny obmiar zostanie określony po dokonaniu inwentaryzacji budynku.