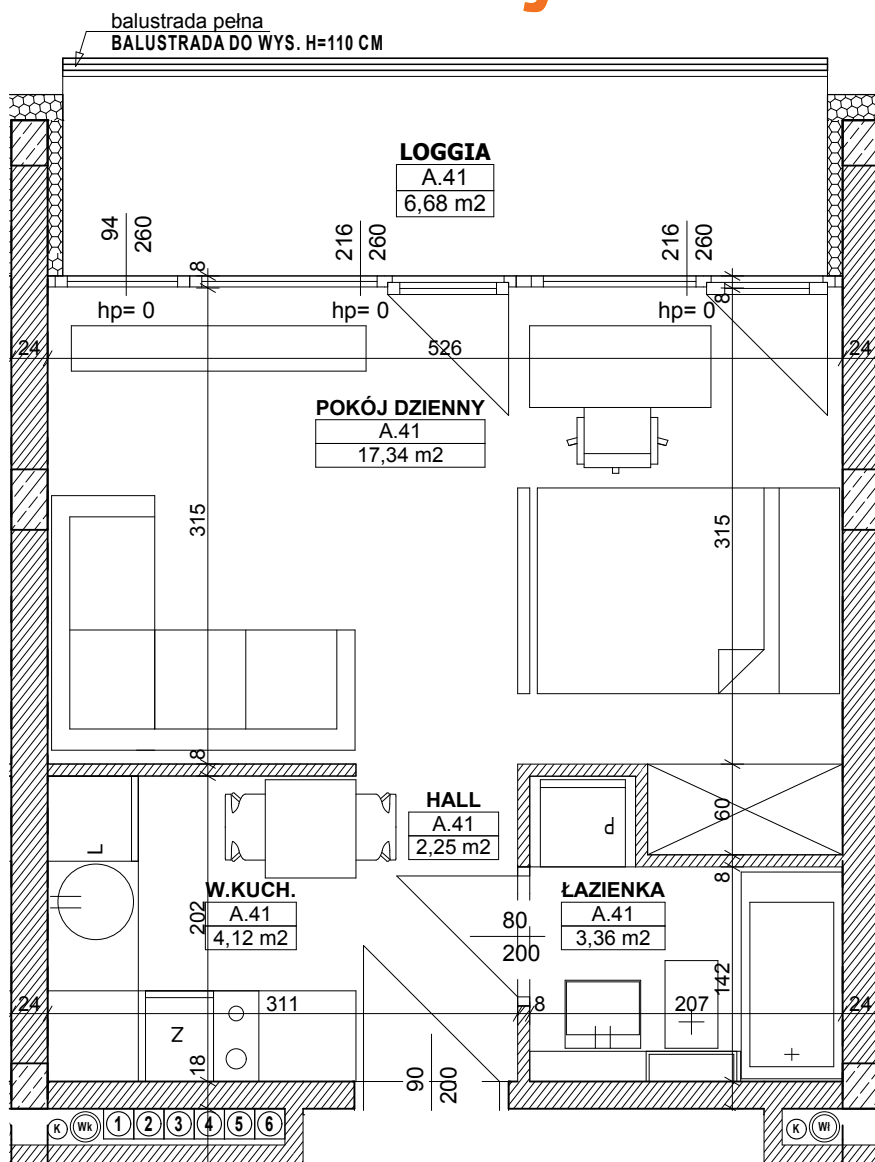




Budynek mieszkalny wielorodzinny



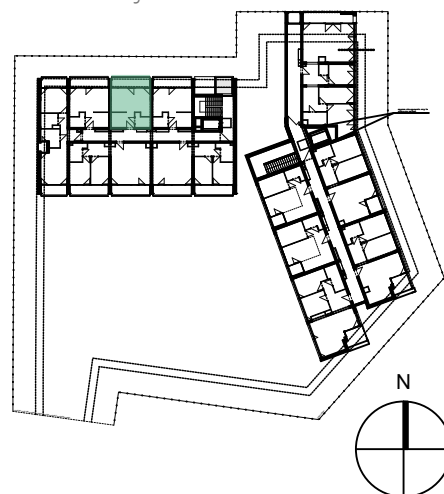
mieszkanie:

A.41

KONDYGNACJA:

VI PIĘTRO

LOKALIZACJA:



A.41		
HALL	1	2,25
ŁAZIENKA	1	3,36
POKÓJ DZIENNY	1	17,34
W.KUCH.	1	4,12
		27,07 m²
LOGGIA	1	6,68
		6,68 m²



Powyższe rysunki mają charakter poglądowy. Podane powierzchnie lokali są orientacyjne, dokładny obmiar zostanie określony po dokonaniu inwentaryzacji budynku.